



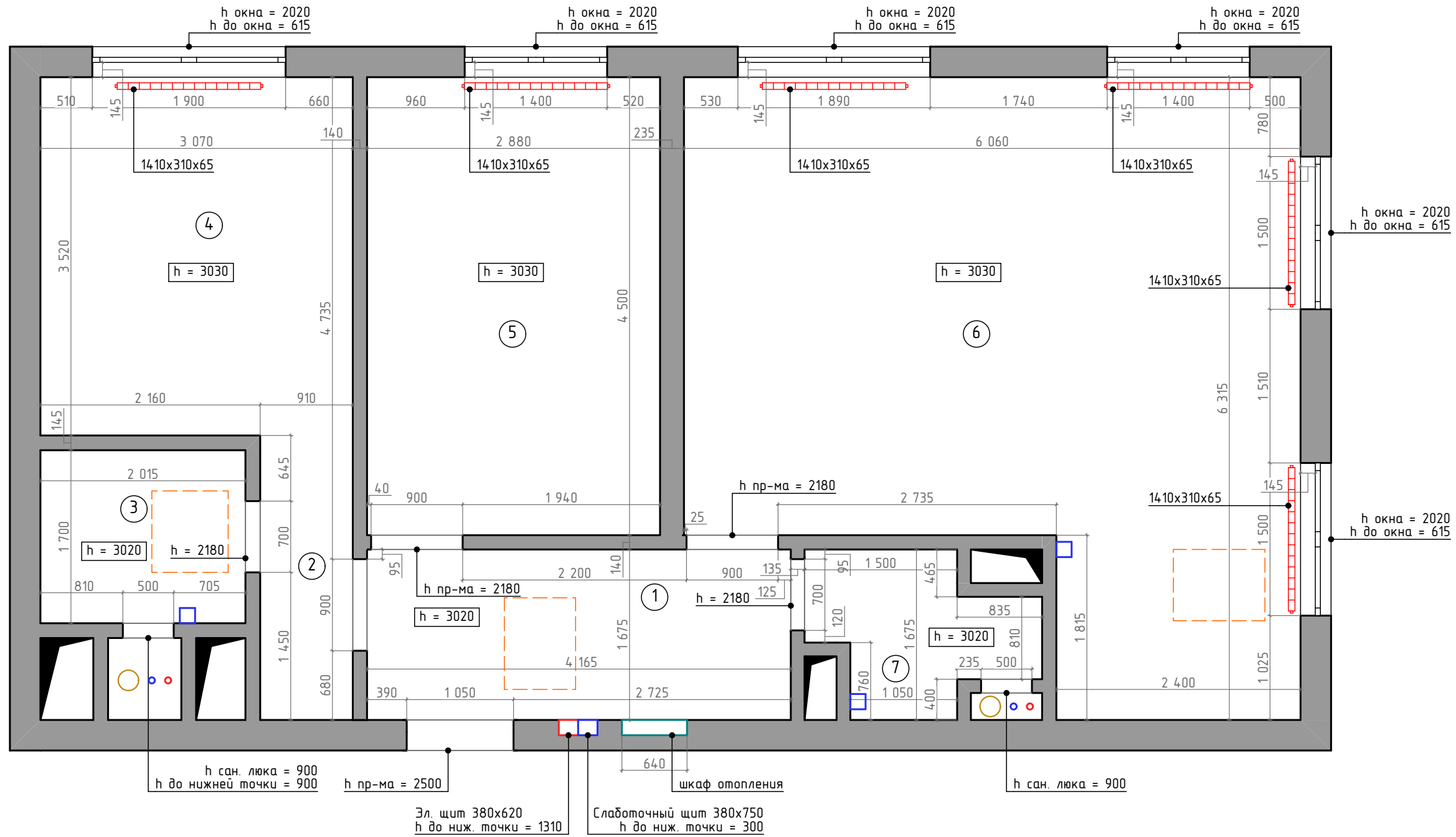
ANNA  
*Mur*

Interior Design

## ВЕДОМОСТЬ РАБОЧИХ ЧЕРТЕЖЕЙ

Лист	Наименование листа	Лист	Наименование листа
1	Обмерный план	13	План потолков
2	План демонтажа	14	План подключения вентиляционного оборудования
3	План монтажа	15	План отделки помещений
4	Обмерный план после монтажа с размерами	16	План-схема разверток стен
5	План расстановки мебели и оборудования с размерами	17	Развертки
6	План устройства теплых полов	18	Развертки
7	План напольных покрытий	19	Развертки
8	План подключения сантехнического и отопительного оборудования	20	Развертки
9	План заполнения проемов	21	Спецификация
9.1	План заполнения проемов	22	Спецификация
10	План размещения осветительных приборов	23	Спецификация
11	План подключения осветительных приборов		Визуализация
12	План размещения электротехнических приборов		

		Эскизный проект	23-04-01	Лист	Листов
ул. Кастанаевская, д. 66		Масштаб	Ведомость рабочих чертежей	о	
Заказчик	Рыкованов А.			1:50	
Дизайнер	Мурашкина А.				
Чертеж	Дорохова М.				



Экспликация помещений

№	Наименование	Площадь
1	Прихожая	6,98
2	Коридор	2,54
3	Санузел 1	3,43
4	Спальня 1	10,81
5	Спальня 2	12,96
6	Кухня-гостиная	31,63
7	Санузел 2	2,85
		71,20 м <sup>2</sup>

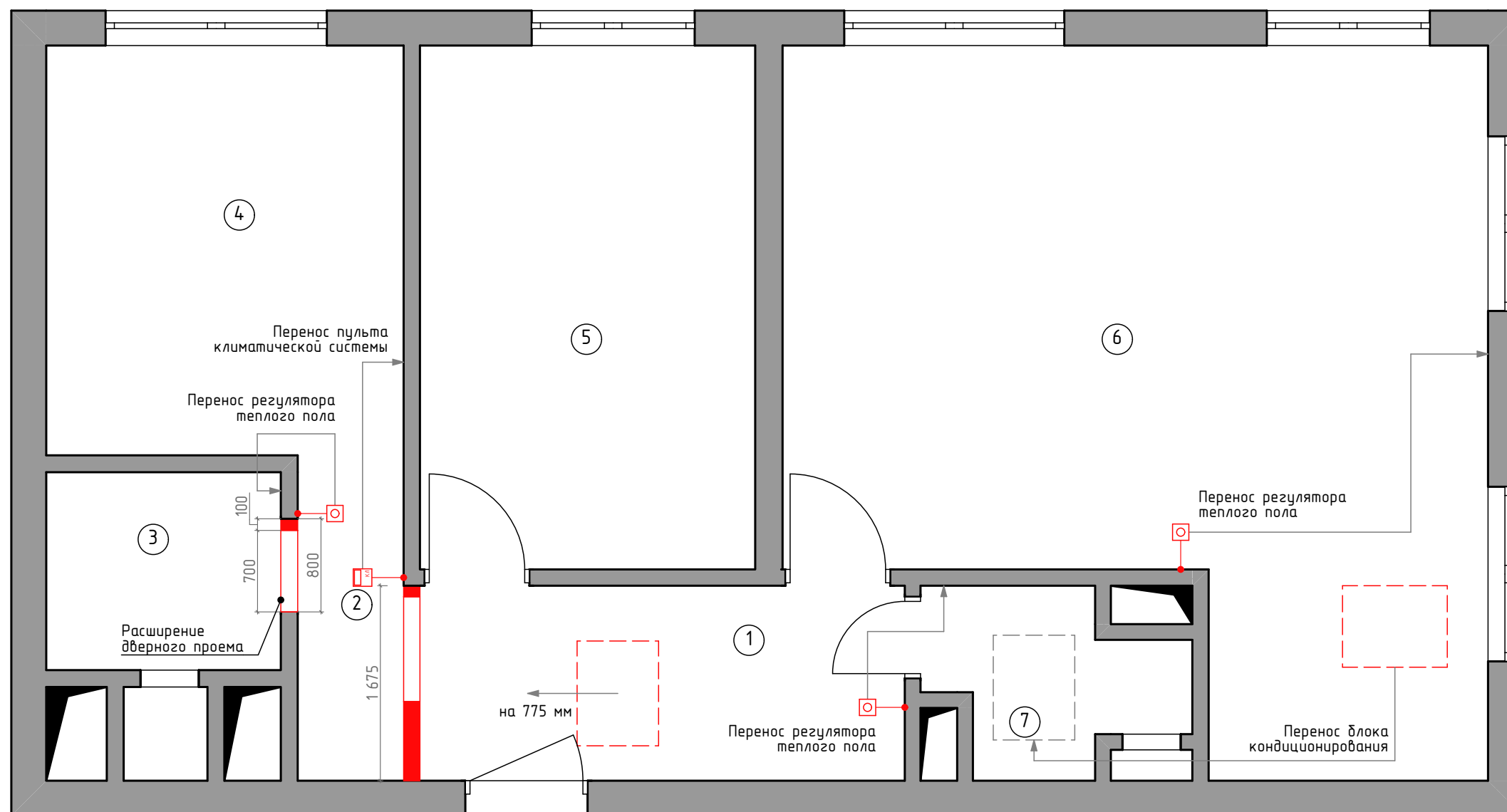
Условные обозначения

Эскиз	Наименование
	Радиатор отопления
	Канализационный стояк
	Стояки ГВС и ХВС
	Вент. решетка
	Канальный блок кондиционера. h до нижней точки = 2700

**ПРИМЕЧАНИЕ:**

1. Все изменения, касающиеся проекта, вносятся после согласования с Заказчиком и автором проекта.
2. На плане условно не показана разводка системы кондиционирования.

	Эскизный проект	23-04-01	Лист	Листов
ул. Кастанаевская, д. 66	Масштаб		1	
Заказчик Рыкованов А.	1:50	Обмерный план		
Дизайнер Мурашкина А.				
Чертеж Дорохова М.				



Экспликация помещений

№	Наименование	Площадь
1	Прихожая	6,98
2	Коридор	2,54
3	Санузел 1	3,43
4	Спальня 1	10,81
5	Спальня 2	12,96
6	Кухня-гостиная	31,63
7	Санузел 2	2,85
		71,20 м <sup>2</sup>

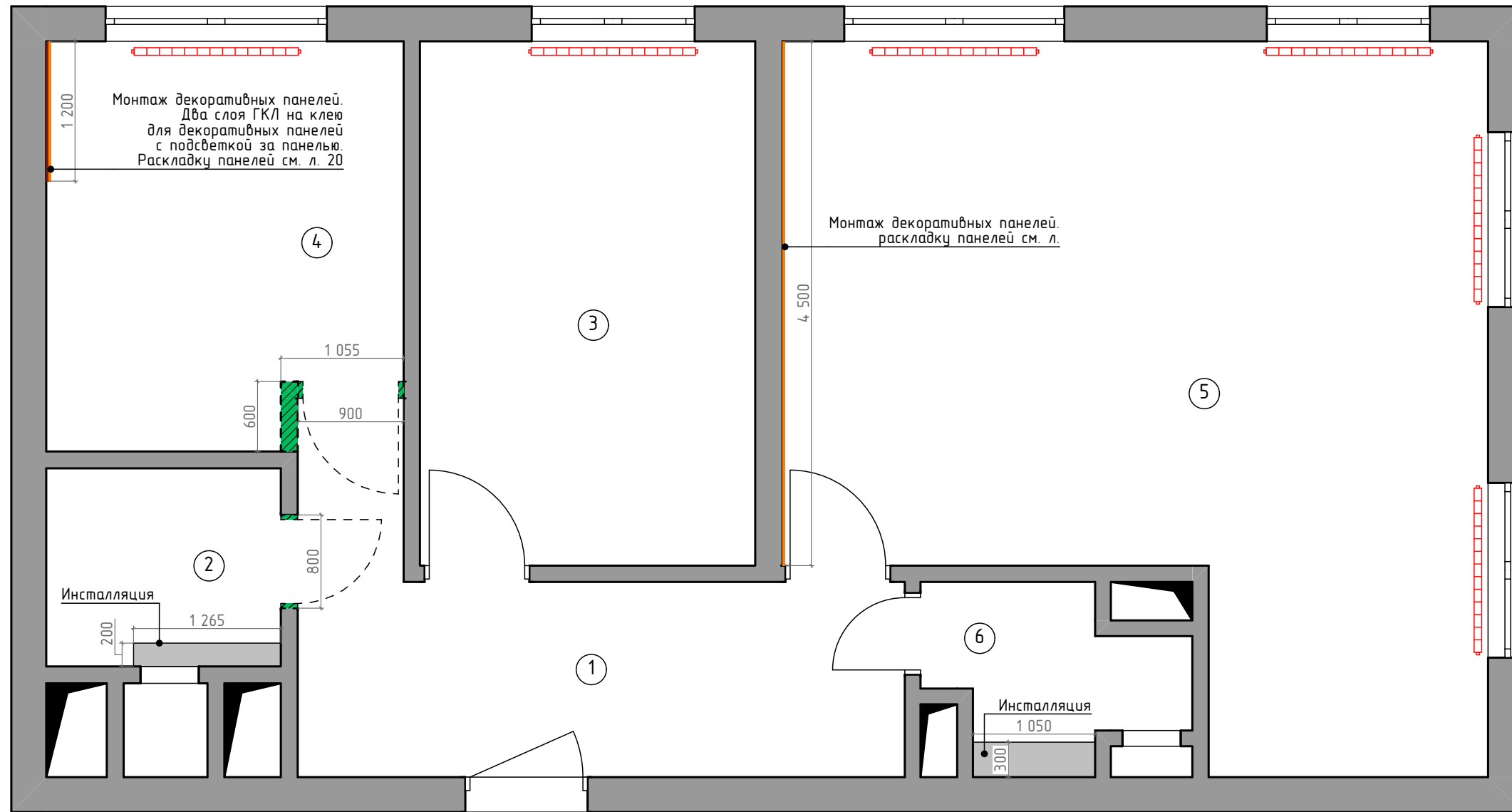
Условные обозначения

Эскиз	Наименование
	Демонтируемые перегородки

**ПРИМЕЧАНИЕ:**

1. Все изменения, касающиеся проекта, вносятся после согласования с Заказчиком и автором проекта.

	Эскизный проект	23-04-01	Лист	Листов
	ул. Кастанаевская, д. 66		2	
Заказчик	Рыкованов А.	План демонтажа		
Дизайнер	Мурашкина А.			
Чертеж	Дорохова М.			
	Масштаб			
	1:50			



Экспликация помещений

№	Наименование	Площадь
1	Прихожая	10,17
2	Санузел 1	3,43
3	Спальня 2	12,96
4	Спальня 1	10,17
5	Кухня-гостиная	31,63
6	Санузел 2	2,85
		71,21 м <sup>2</sup>

Условные обозначения

Эскиз	Наименование
	Монтируемые перегородки из пазогребневых блоков - 80 мм
	Монтаж ГКЛ 9 мм на клей (2 л.)
	Декоративная гипсовая панель PALLADA 21 мм. Артикул: М-0062, М-0062-2, М-0062-4

КАЧЕСТВО ПОВЕРХНОСТИ СТЕН И ПЕРЕГОРОДОК  
Требования к поверхности Q3 (по системе Knauf)

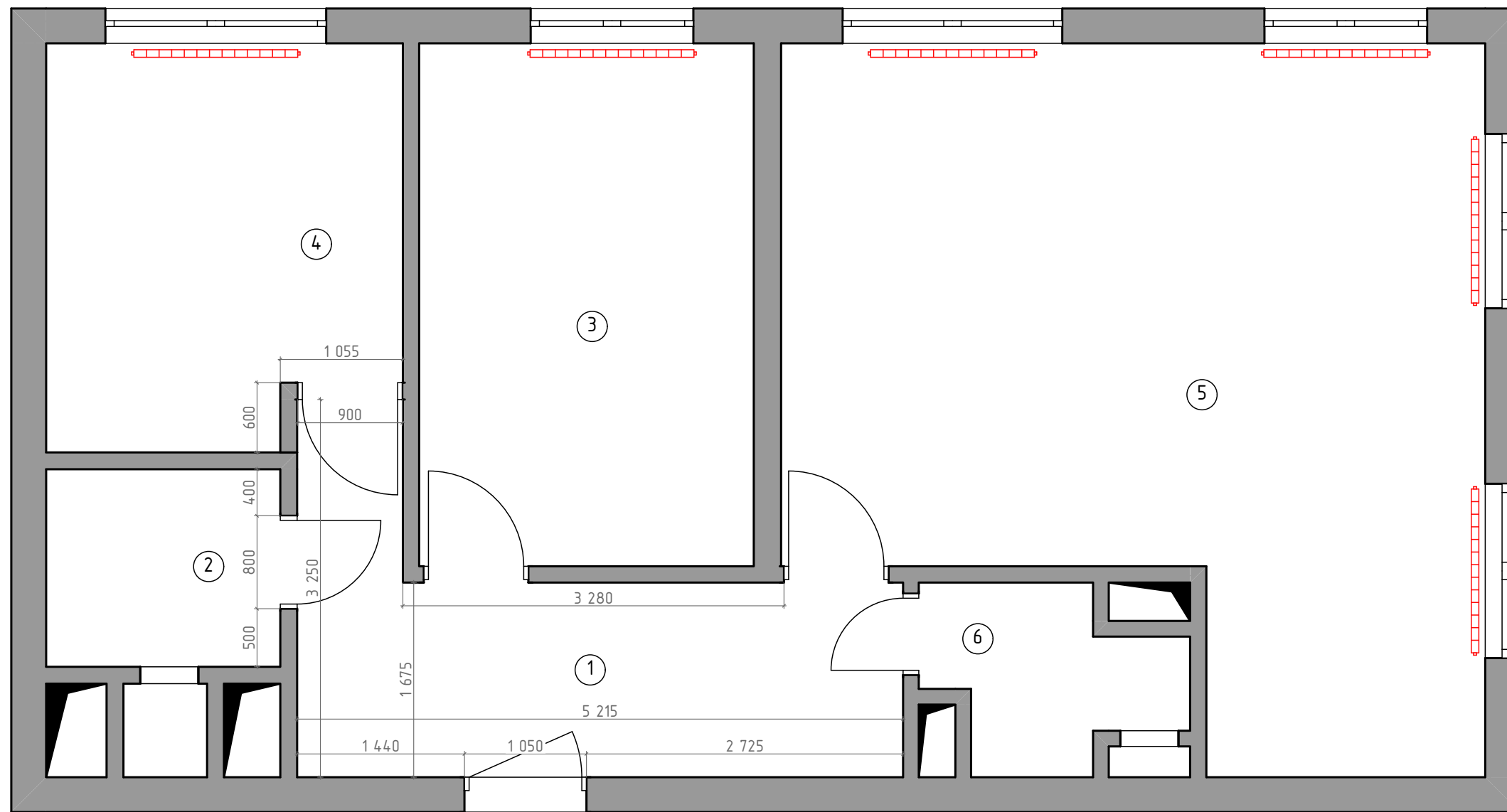
На базе штукатурок:

- допускаются отклонения по вертикали 1 мм на 2 м погонных;
- допускаются видимые царапины от шлифовочного абразива (глубиной до 0,3 мм);
- допускаются тени от бокового света (гораздо меньше, чем при Q2);
- не допускаются видимые выемки, задиры и отпечатки от инструментов;
- не допускаются локальные наплывы штукатурного раствора.

**ПРИМЕЧАНИЕ:**

1. Все изменения, касающиеся проекта, вносятся после согласования с Заказчиком и автором проекта.
2. После монтажных работ произвести выравнивание поверхности стен штукатурным составом с учетом требования к качеству поверхности на базе штукатурных материалов.
3. После монтажных работ и выравнивания стен произвести контрольные обмеры.
4. Звукоизолировать стояки звукоизоляционной мембраной.
5. Зашивку инженерных коммуникаций выполнить по месту максимально компактно.
6. Все размеры указаны без учета штукатурных работ, кроме имеющих перегородок.

	Эскизный проект	23-04-01	Лист	Листов
ул. Кастанаевская, д. 66	Масштаб		3	
Заказчик Рыкованов А.		План монтажа		
Дизайнер Мурашкина А.	1:50			
Чертеж Дорохова М.				




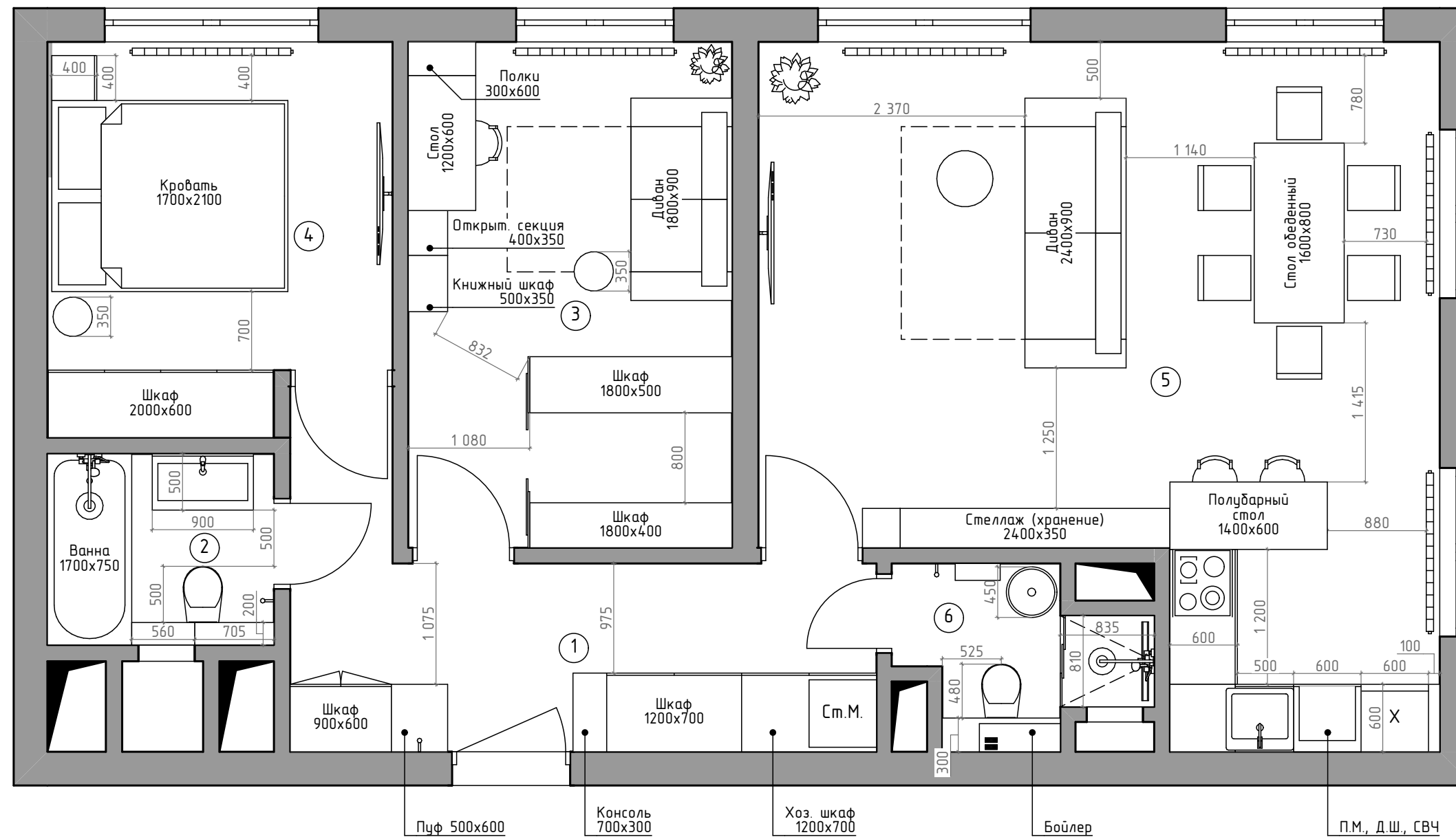
Экспликация помещений

№	Наименование	Площадь
1	Прихожая	10,17
2	Санузел 1	3,43
3	Спальня 2	12,96
4	Спальня 1	10,17
5	Кухня-гостиная	31,63
6	Санузел 2	2,85
		71,21 м <sup>2</sup>

**ПРИМЕЧАНИЕ:**

1. Все изменения, касающиеся проекта, вносятся после согласования с Заказчиком и автором проекта.



 ул. Кастанаевская, д. 66	Эскизный проект	23-04-01	Лист	Листов
	Заказчик		Рыкованов А.	4
Дизайнер	Мурашкина А.	Масштаб 1:50	Обмерный план после монтажа с размерами	
Чертеж	Дорохова М.			
			БУДЖЕТ И АРХИТЕКТУРА <b>ANNA MUR</b>	



Экспликация помещений

№	Наименование	Площадь
1	Прихожая	10,17
2	Санузел 1	3,43
3	Спальня 2	12,96
4	Спальня 1	10,17
5	Кухня-гостиная	31,63
6	Санузел 2	2,85
		71,21 м <sup>2</sup>

**ПРИМЕЧАНИЕ:**  
 1. Все изменения, касающиеся проекта, вносятся после согласования с Заказчиком и автором проекта.  
 2. Перед заказом мебели производить контрольные замеры.



 ул. Кастанаевская, д. 66 Заказчик Рыкованов А. Дизайнер Мурашкина А. Чертеж Дорохова М.	Эскизный проект	23-04-01	Лист	Листов
	Масштаб		5	
План расстановки мебели и оборудования с размерами				

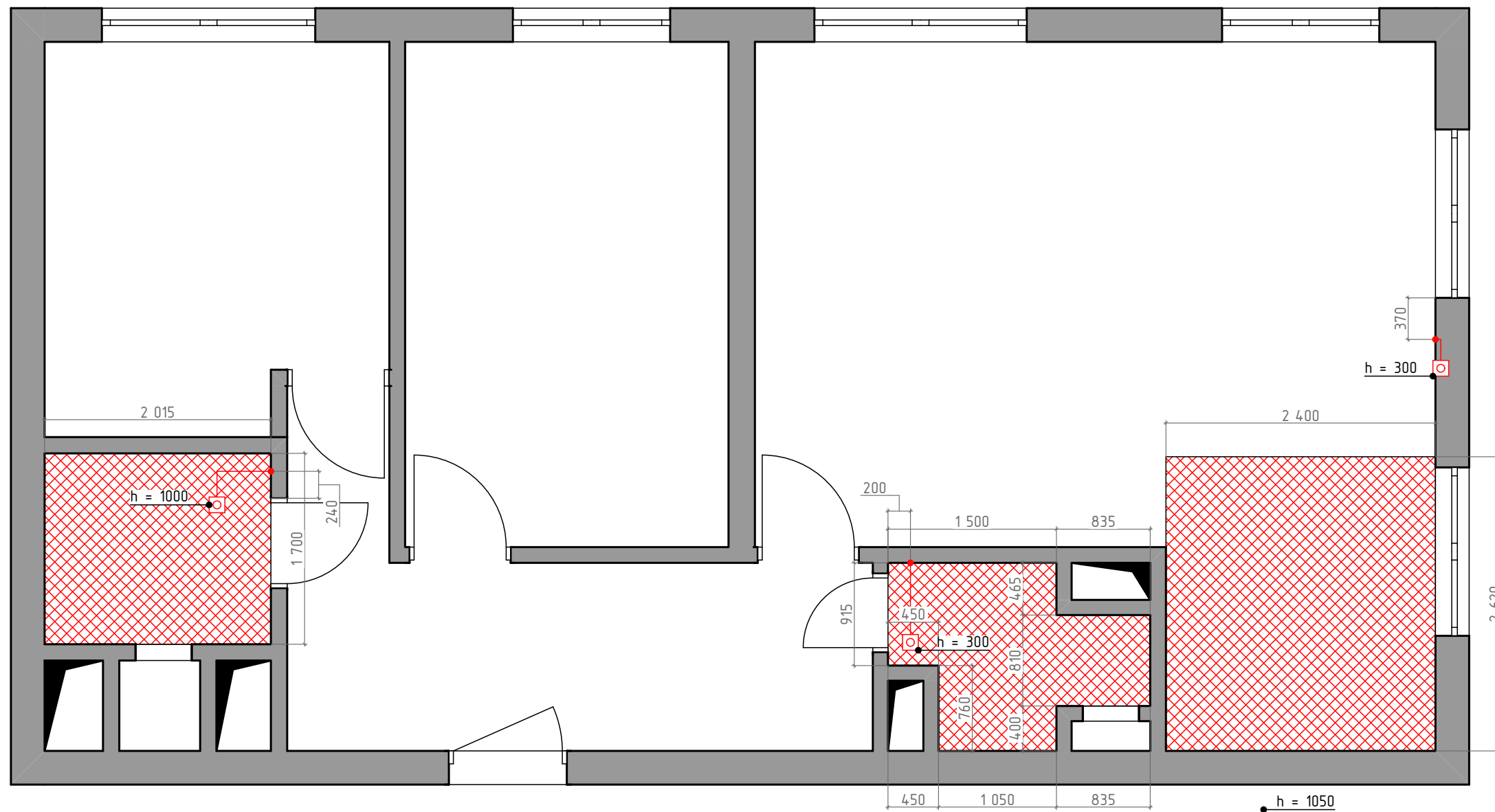
# План устройства теплых полов

## Экспликация помещений

№	Наименование	Площадь
1	Прихожая	10,17
2	Санузел 1	3,43
3	Спальня 2	12,96
4	Спальня 1	10,17
5	Кухня-гостиная	31,63
6	Санузел 2	2,85
		71,21 м <sup>2</sup>



## Условные обозначения

Эскиз	Наименование
	Существующий теплый пол (примерное расположение)
	Регулятор теплого пола



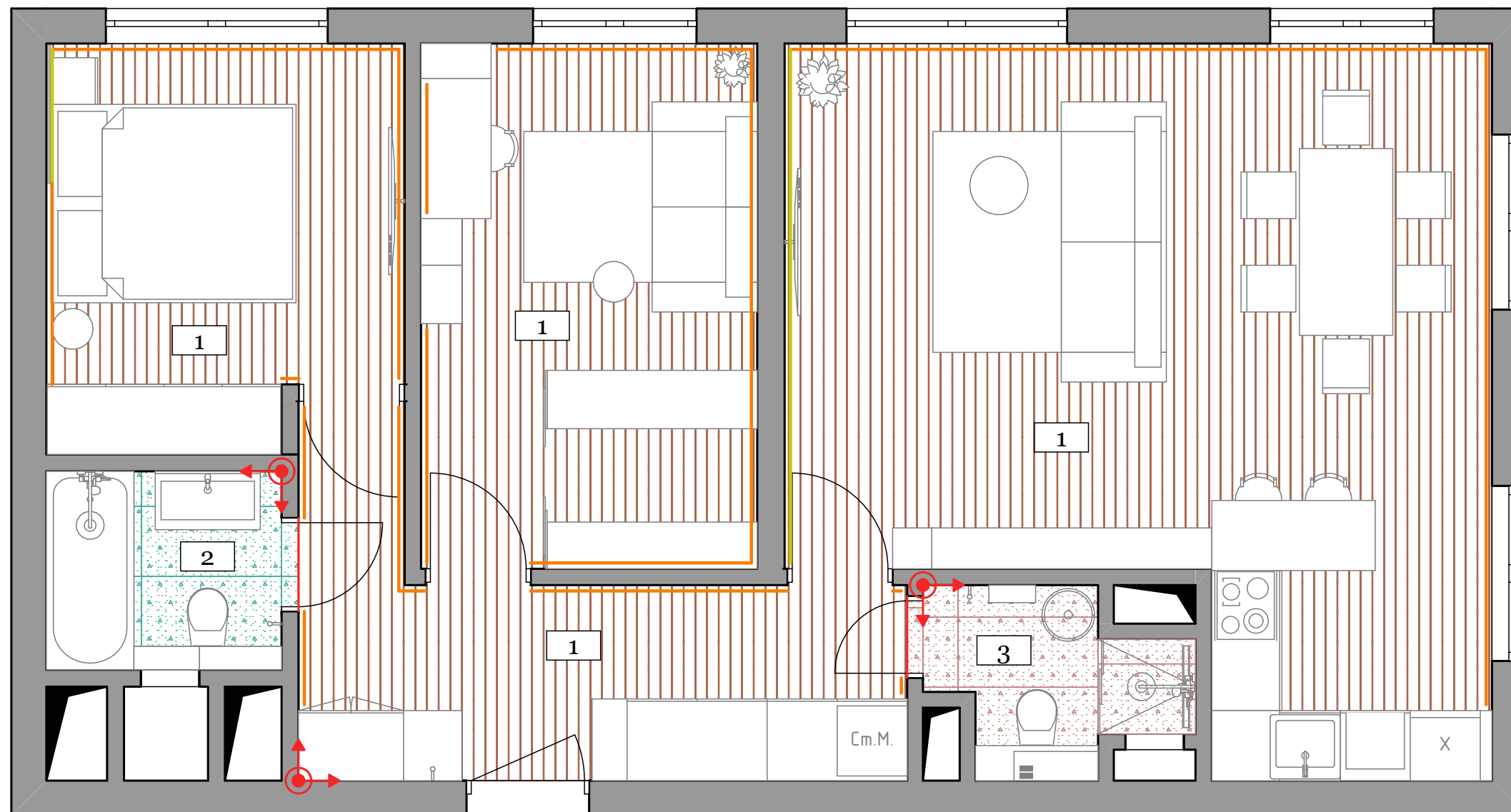
### ПРИМЕЧАНИЕ:

1. Все изменения, касающиеся проекта, вносятся после согласования с Заказчиком и автором проекта.

	Эскизный проект	23-04-01	Лист	Листов
ул. Кастанаевская, д. 66	Масштаб		6	
Заказчик Рыкованов А.		План устройства теплых полов		
Дизайнер Мурашкина А.	1:50			
Чертеж Дорохова М.				



# План напольных покрытий



## Экспликация помещений

№	Наименование	Площадь
1	Прихожая	10,17
2	Санузел 1	3,43
3	Спальня 2	12,96
4	Спальня 1	10,17
5	Кухня-гостиная	31,63
6	Санузел 2	2,85
		71,21 м <sup>2</sup>

## Условные обозначения

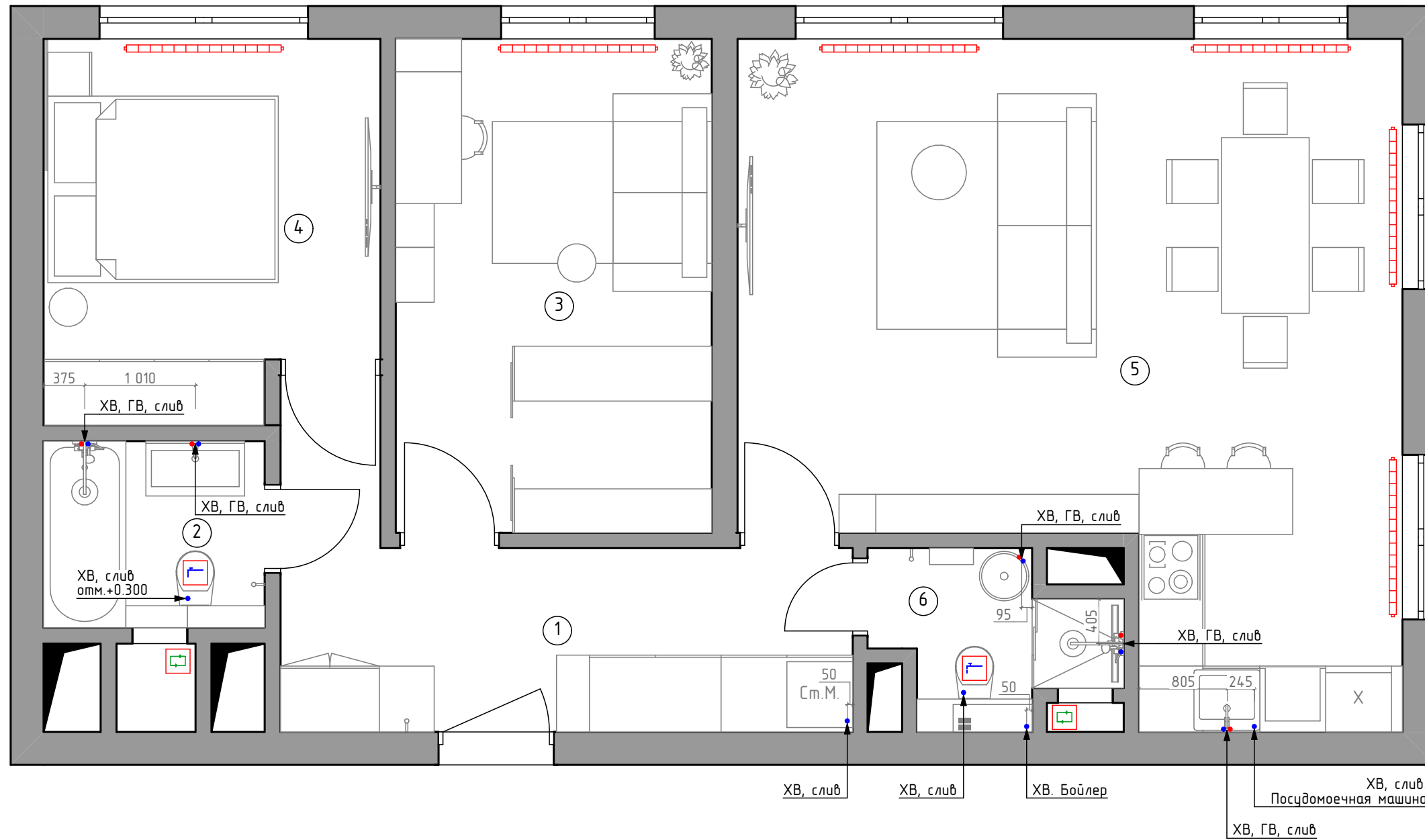
Эскиз	Наименование
1	ЛАМИНАТ ALLOC 04431 ДУБ ОСЛО (укладка в разбежку)
2	Керамогранит Laparet Flagman светло-серый K952677R0001LPEP 120x60 см
3	КЕРАМОГРАНИТ LOFT CEMENTARE PEACH MATT (ENLFT1036MT60120) 60X120 ОТ ENNFACE (ИНДИЯ)
	Маркер направления укладки
	Плинтус напольный П11 70-18
	ПЛИНТУС SX194 SQUARE
	Стык напольных покрытий

### ПРИМЕЧАНИЕ:

1. Все изменения, касающиеся проекта, вносятся после согласования с Заказчиком и автором проекта.
2. В санузлах предусмотреть устройство минимального уклона стяжкой к зоне установки датчиков протечки.
3. В гостевом санузле в зоне душевой произвести обмазочную/проникающую гидроизоляцию по стяжке с заводом на стены на всю высоту.
4. Стык разных напольных покрытий (плитка - кварцвинил) выполнять через эпоксидную затирку с герметиком.
5. Основание под пол перед укладкой отшлифовать, очистить от пыли и грязи и прогрунтовать.

	Эскизный проект	23-04-01	Лист	Листов
ул. Кастанаевская, д. 66	Масштаб		7	
Заказчик Рыкованов А.		План напольных покрытий		
Дизайнер Мурашкина А.	1:50			
Чертеж Дорохова М.				

План подключения сантехнического и отопительного оборудования



Экспликация помещений

№	Наименование	Площадь
1	Прихожая	10,17
2	Санузел 1	3,43
3	Спальня 2	12,96
4	Спальня 1	10,17
5	Кухня-гостиная	31,63
6	Санузел 2	2,85
		71,21 м <sup>2</sup>

Условные обозначения

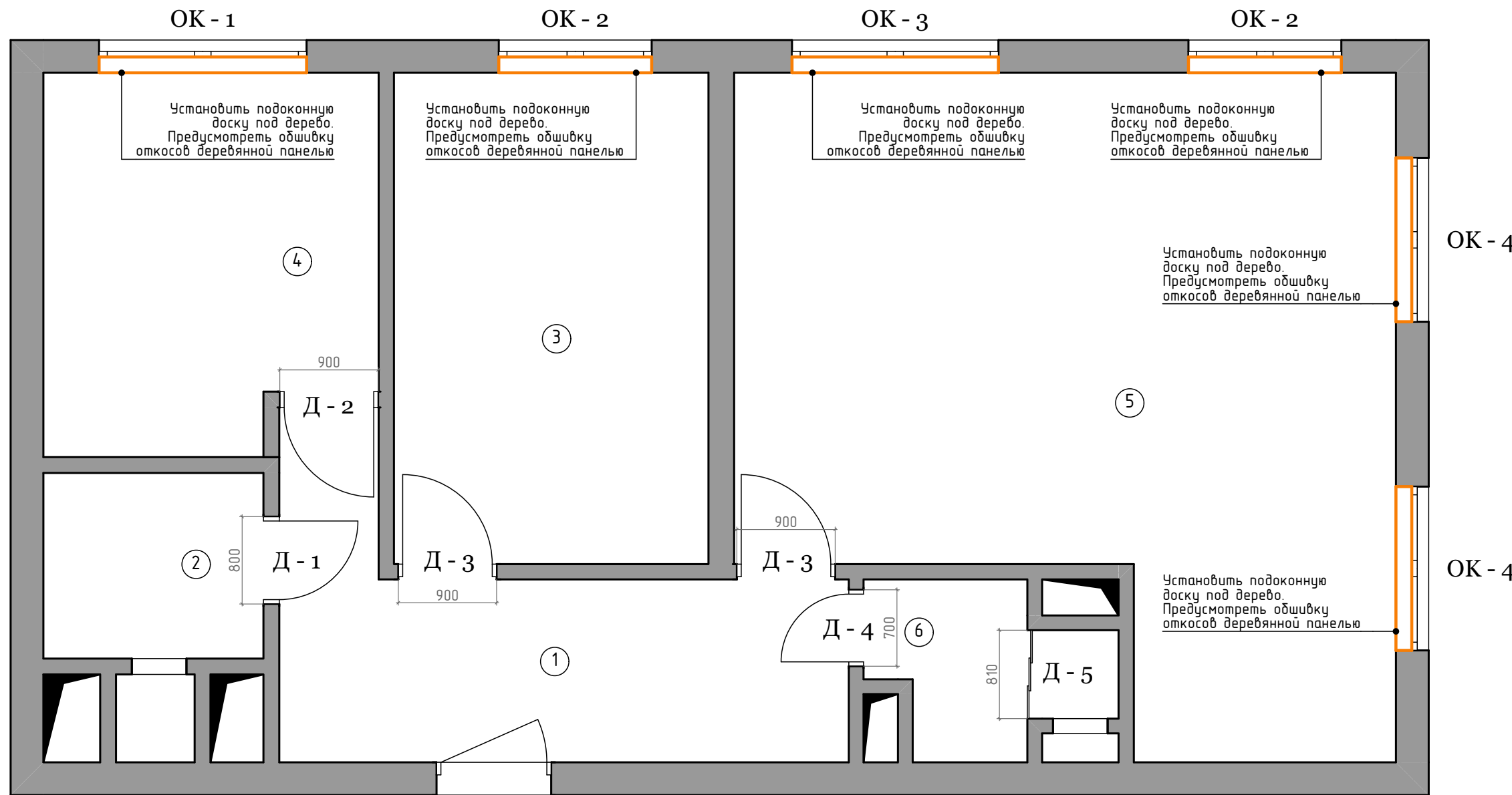
Эскиз	Наименование
	Датчик протечки воды (см. примечание 2)
	Контроллер протечки воды (см. примечание 2)

**ПРИМЕЧАНИЕ:**

1. Все изменения, касающиеся проекта, вносятся после согласования с Заказчиком и автором проекта.
2. В полу, в зоне под унитазом предусмотреть установку датчика протечек. Пол в санузле выполнить с разуклонкой к зоне установки датчика. Шаровые электрокраны установить на трубы горячего и холодного водоснабжения после запорных вентелей. Место установки контроллера датчика протечки показано условно - уточнять по факту).
3. Высоты подключения сантехнических приборов уточнять по месту в зависимости от выбранной модели.

	Эскизный проект	23-04-01	Лист	Листов
ул. Кастанаевская, д. 66	Масштаб		8	
Заказчик Рыкованов А.	1:50	План подключения сантехнического и отопительного оборудования		
Дизайнер Мурашкина А.				
Чертеж Дорохова М.				

План заполнения проемов



Экспликация помещений

№	Наименование	Площадь
1	Прихожая	10,17
2	Санузел 1	3,43
3	Спальня 2	12,96
4	Спальня 1	10,17
5	Кухня-гостиная	31,63
6	Санузел 2	2,85
		71,21 м <sup>2</sup>

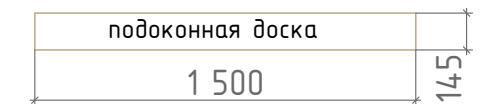
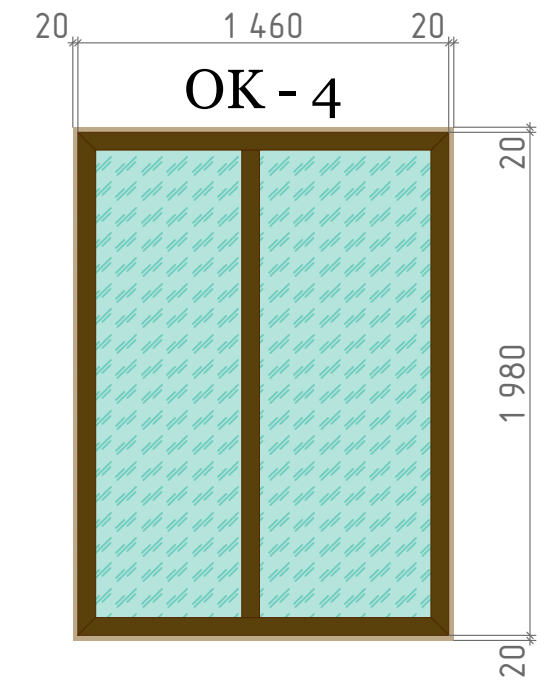
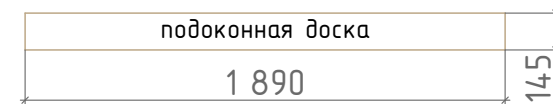
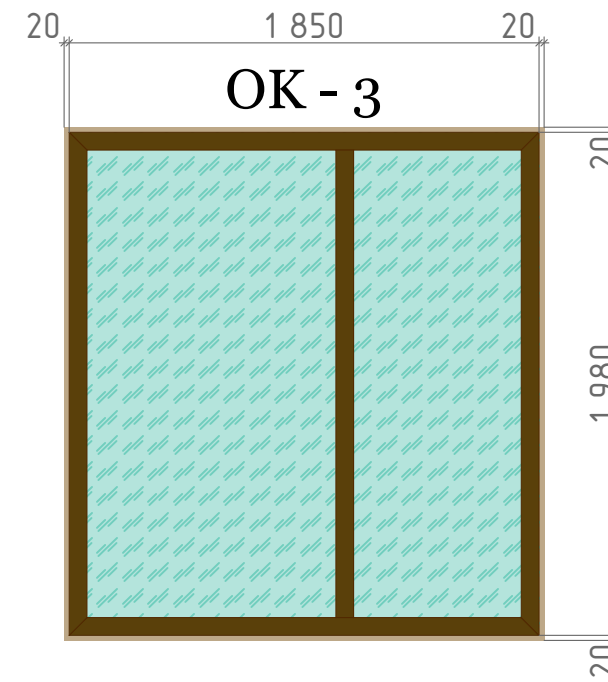
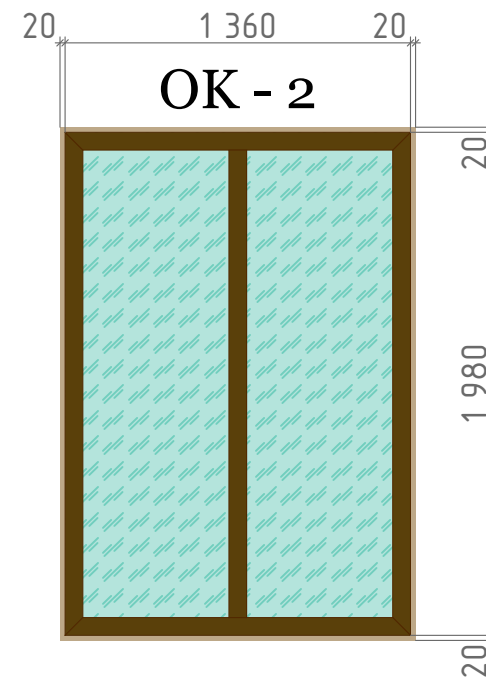
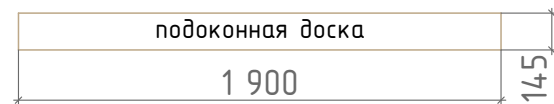
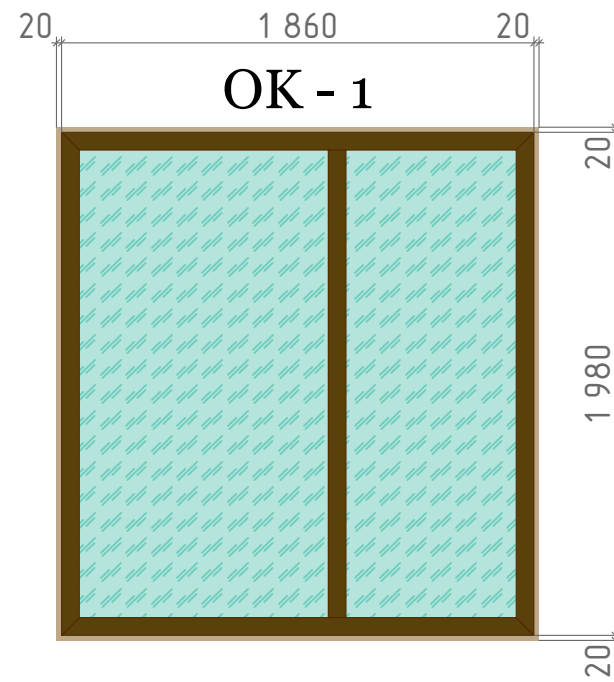
Условные обозначения

Эскиз	Наименование	Кол.
Д - 1	Дверь скрытого монтажа, однопольная, правая, прямое открывание (проем 800x2100)	1
Д - 2	Дверь скрытого монтажа, однопольная, правая, прямое открывание (проем 900x2100)	1
Д - 3	Дверь скрытого монтажа, однопольная, левая, обратное открывание (проем 900x2100)	2
Д - 4	Дверь скрытого монтажа, однопольная, правая, прямое открывание (проем 700x2100)	1
Д - 5	Дверь стеклянная, раздвижная, (проем 800 мм)	3

**ПРИМЕЧАНИЕ:**

1. Все изменения, касающиеся проекта, вносятся после согласования с Заказчиком и автором проекта.
2. Установку дверных блоков выполнять в соответствии с рекомендациями изготовителя.
3. Перед заказом изделий производить контрольные обмеры.
4. Отделку дверных полотен выполнять в цвет стен соответствующих помещений, кроме указанных на данном плане.
5. Двери скрытого монтажа устанавливать до отделочных работ, после устройства чистового пола.
6. Для оконных откосов применять панели с фактурой под "дуб натуральный"

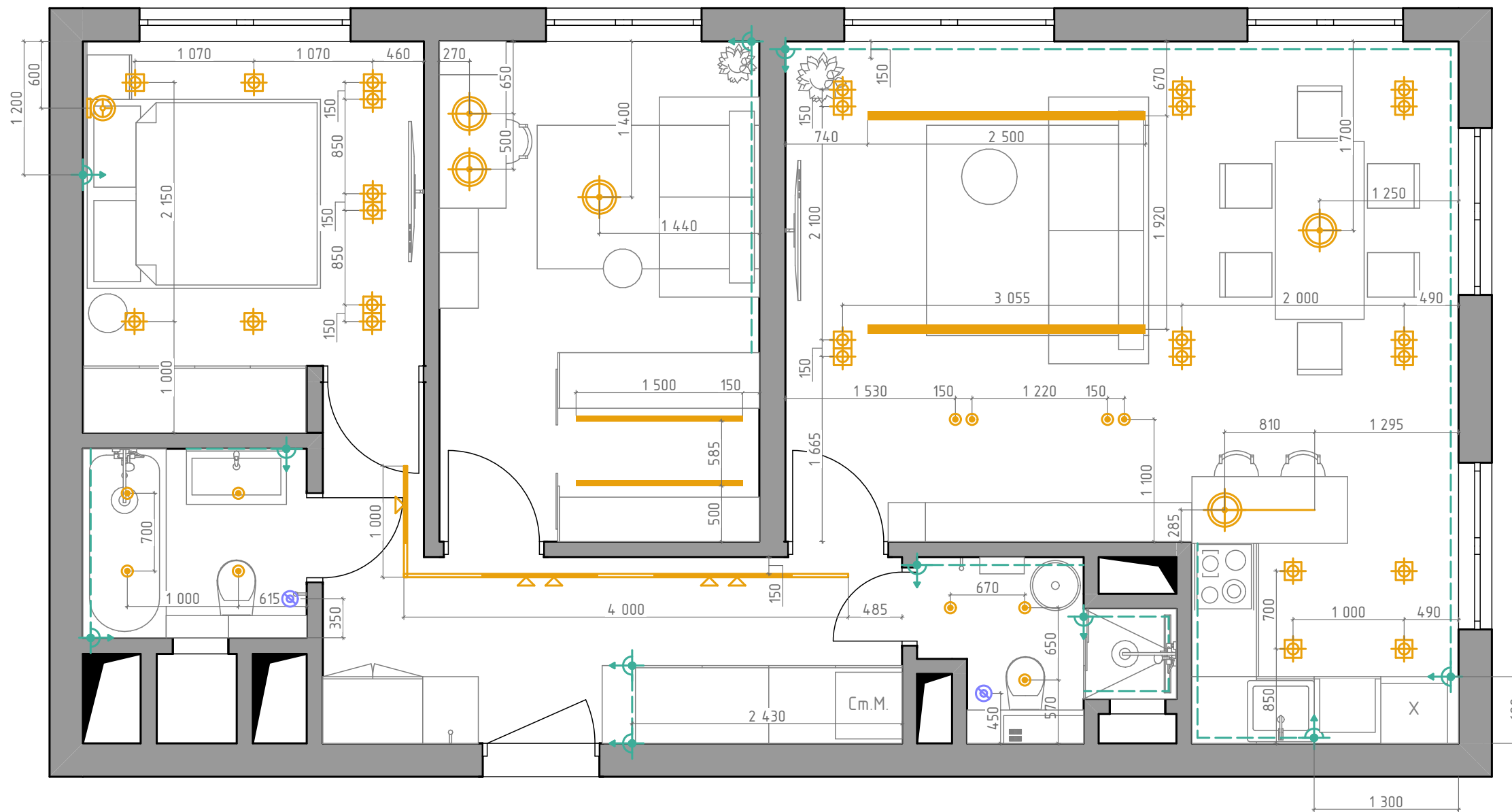
	Эскизный проект	23-04-01	Лист	Листов
ул. Кастанаевская, д. 66	Масштаб		9	
Заказчик Рыкованов А.		План заполнения проемов		
Дизайнер Мурашкина А.	1:50			
Чертеж Дорохова М.				



**ПРИМЕЧАНИЕ:**

1. Все изменения, касающиеся проекта, вносятся после согласования с Заказчиком и автором проекта.
2. Установку дверных блоков выполнять в соответствии с рекомендациями изготовителя.
3. Перед заказом изделий производить контрольные обмеры.
4. Отделку дверных полотен выполнять в цвет стен соответствующих помещений, кроме указанных на данном плане.
5. Двери скрытого монтажа устанавливать до отделочных работ, после устройства чистового пола.
6. Для оконных откосов применять панели с фактурой под "дуб натуральный"

	Эскизный проект	23-04-01	Лист	Листов
	ул. Кастанаевская, д. 66		9.1	
Заказчик	Рыкованов А.	План заполнения проемов		
Дизайнер	Мурашкина А.			
Чертеж	Дорохова М.			
		Масштаб		
		1:50		



Экспликация помещений

№	Наименование	Площадь
1	Прихожая	10,17
2	Санузел 1	3,43
3	Спальня 2	12,96
4	Спальня 1	10,17
5	Кухня-гостиная	31,63
6	Санузел 2	2,85
		71,21 м <sup>2</sup>

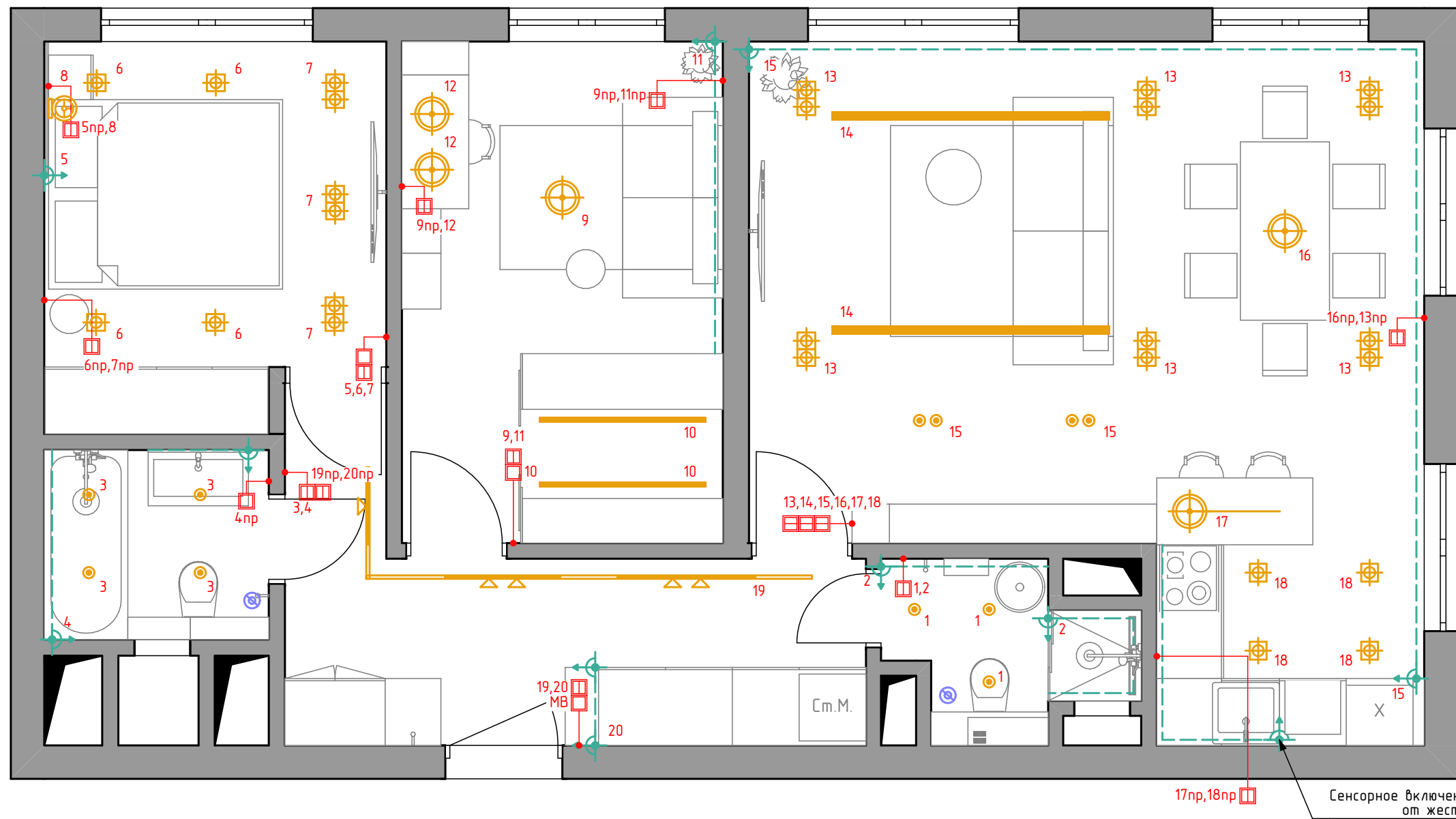
Условные обозначения

Эскиз	Наименование
	Подвесной светильник
	Встраиваемый светильник (тип 1)
	Накладной светильник
	Бра
	Встраиваемый светильник (тип 2)
	Трековый светильник
	Светодиодная лента
	Диффузор вентиляционный потолочный с мех. побуждением

**ПРИМЕЧАНИЕ:**

1. Все изменения, касающиеся проекта, вносятся после согласования с Заказчиком и автором проекта.

	Эскизный проект	23-04-01	Лист	Листов
ул. Кастанаевская, д. 66	Масштаб		10	
Заказчик Рыкованов А.	1:50	План размещения осветительных приборов		
Дизайнер Мурашкина А.				
Чертеж Дорохова М.				



Экспликация помещений

№	Наименование	Площадь
1	Прихожая	10,17
2	Санузел 1	3,43
3	Спальня 2	12,96
4	Спальня 1	10,17
5	Кухня-гостиная	31,63
6	Санузел 2	2,85
		71,21 м <sup>2</sup>

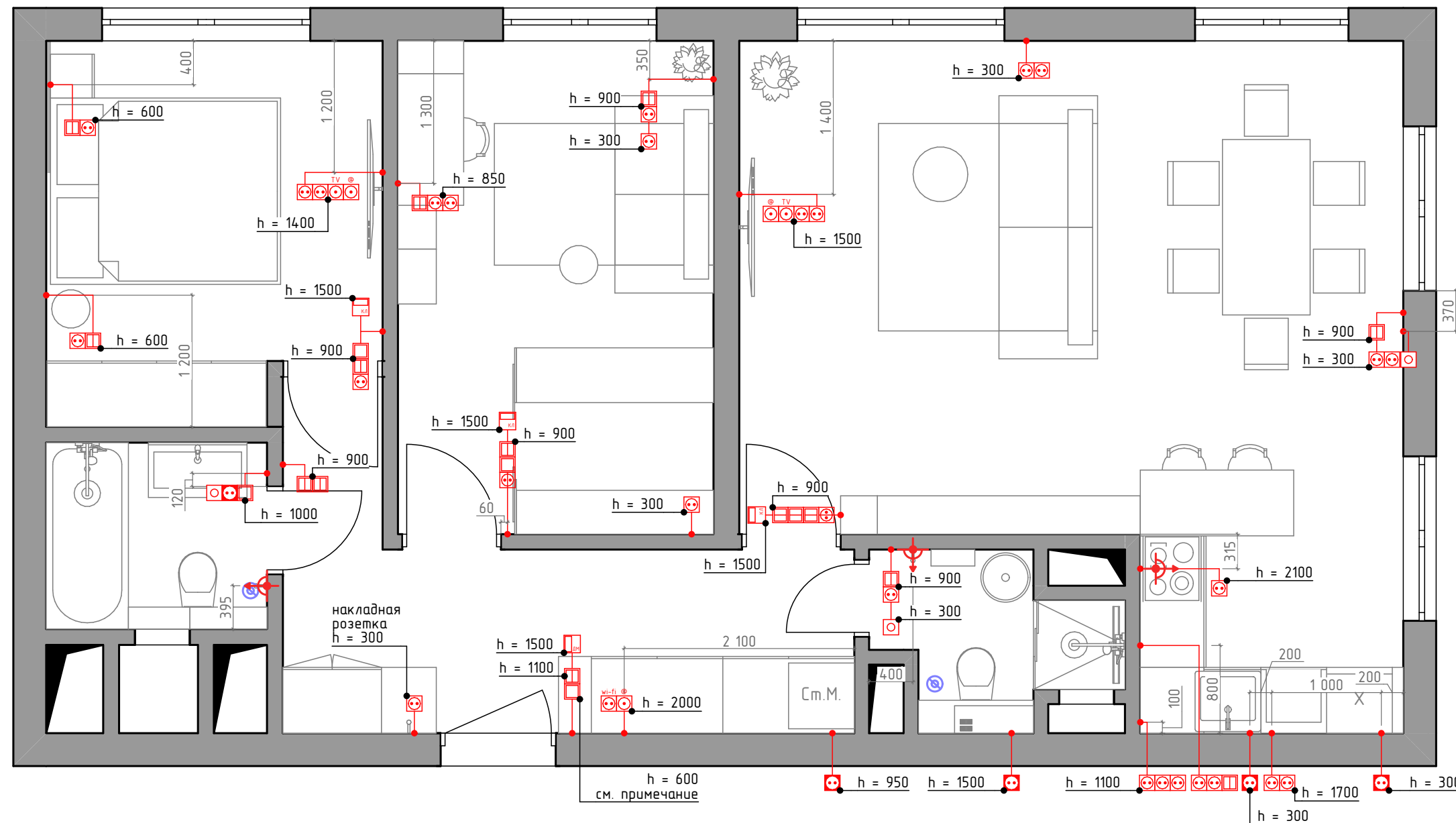
Условные обозначения

Эскиз	Наименование
	Подвесной светильник
	Встраиваемый светильник (тип 1)
	Накладной светильник
	Бра
	Встраиваемый светильник (тип 2)
	Трековый светильник
	Светодиодная лента
	Диффузор вентиляционный потолочный с мех. побуждением
	Выключатель одно- и двухклавишный
	МАСТЕР ВЫКЛЮЧАТЕЛЬ

**ПРИМЕЧАНИЕ:**

1. Все изменения, касающиеся проекта, вносятся после согласования с Заказчиком и автором проекта.
2. Все выключатели, кроме особо обозначенных, располагаются на высоте 900 мм (по оси) от уровня чистого пола и на расстоянии не менее 200 мм от угла стены, откоса или проема.
3. Все розетки, кроме особо обозначенных, располагаются на высоте 300 мм (по оси) от уровня чистого пола, за исключением розеток, промаркированных дополнительно, и на расстоянии не менее 20 мм от угла стены, откоса или проема.
4. Если какой-либо элемент электроосвещения (светильник или эл. вывод) не имеет привязки к выключателю, то, следовательно, управление такого элемента предусмотрено на корпусе (в конструкции светильника, мебели).
5. В том случае, если предусмотрено подключение светильника через штепсельную розетку, то на плане указана конкретная розетка.
6. Мастер-выключатель выключает все электричество в квартире, кроме холодильника, датчика протечек и роутера.

	Эскизный проект	23-04-01	Лист	Листов
ул. Кастанаевская, д. 66	Масштаб		11	
Заказчик Рыкованов А.	1:50	План подключения осветительных приборов		
Дизайнер Мурашкина А.				
Чертеж Дорохова М.				



Экспликация помещений

№	Наименование	Площадь
1	Прихожая	10,17
2	Санузел 1	3,43
3	Спальня 2	12,96
4	Спальня 1	10,17
5	Кухня-гостиная	31,63
6	Санузел 2	2,85
		71,21 м <sup>2</sup>

Условные обозначения

Эскиз	Наименование
	Выключатель одно- и двухклавишный
	Розетка штепсельная с заземляющим контактом (обычная/влагозащищенная)
	Розетка LAN - интернет и телевизионная антенна
	Регулятор теплого пола
	Вывод электропровода
	Диффузор вентиляционный потолочный с мех. побуждением
	МАСТЕР ВЫКЛЮЧАТЕЛЬ
	Домофон
	Пульт управления кондиционера

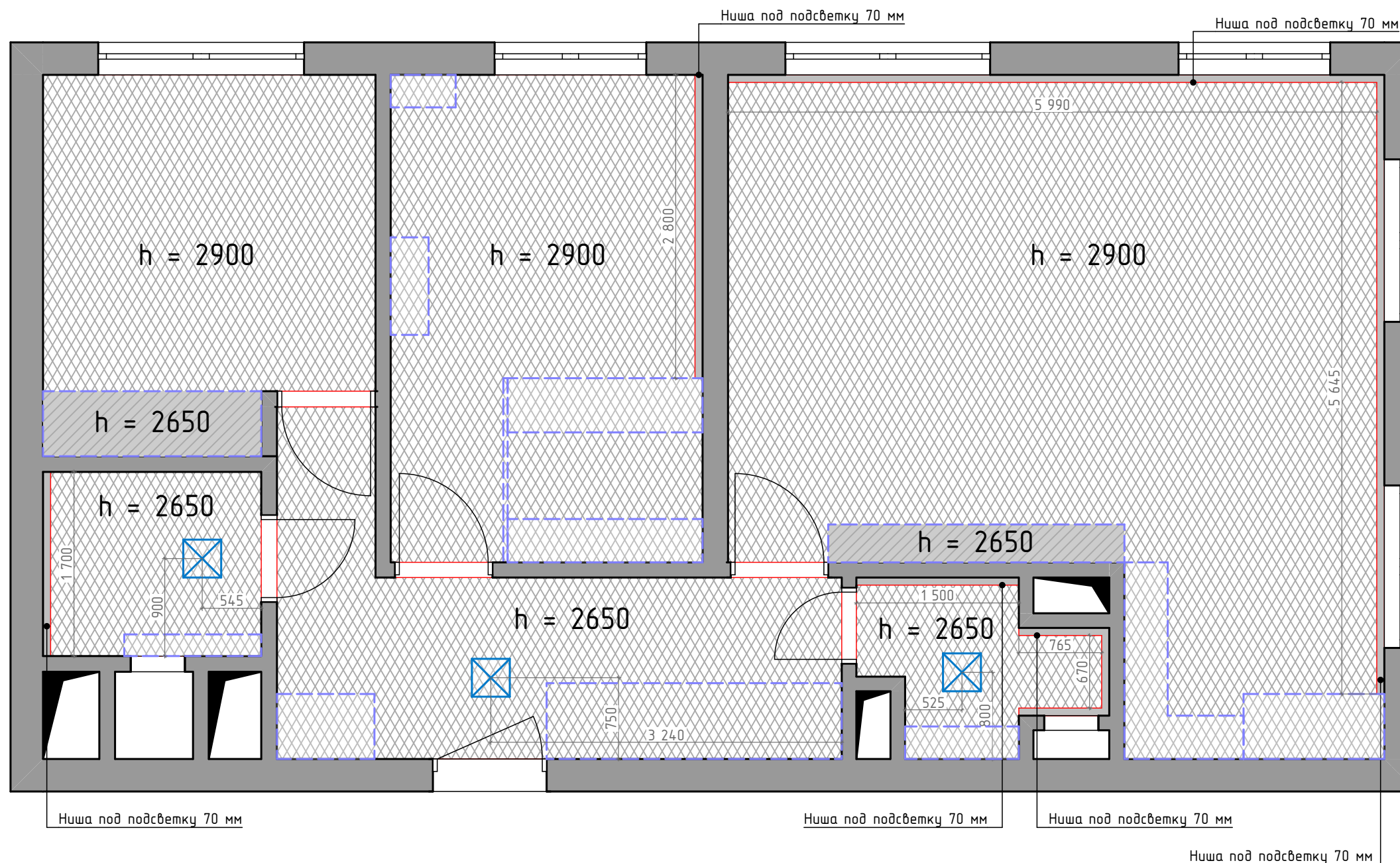
**ПРИМЕЧАНИЕ:**

1. Все изменения, касающиеся проекта, вносятся после согласования с Заказчиком и автором проекта.
2. Все выключатели, кроме особо обозначенных, располагаются на высоте 900 мм (по оси) от уровня чистого пола и на расстоянии не менее 200 мм от угла стены, откоса или проема.
3. Все розетки, кроме особо обозначенных, располагаются на высоте 300 мм (по оси) от уровня чистого пола, за исключением розеток, промаркированных дополнительно, и на расстоянии не менее 20 мм от угла стены, откоса или проема.
4. Если какой-либо элемент электроосвещения (светильник или эл. вывод) не имеет привязки к выключателю, то, следовательно, управление такого элемента предусмотрено на корпусе (в конструкции светильника, мебели).
5. В том случае, если предусмотрено подключение светильника через штепсельную розетку, то на плане указана конкретная розетка.
6. Мастер-выключатель выключает все электричество в квартире, кроме холодильника, датчика протечек и роутера.

	Эскизный проект	23-04-01	Лист	Листов
ул. Кастанаевская, д. 66	Масштаб		12	
Заказчик Рыкованов А.		План размещения электротехнических приборов		
Дизайнер Мурашкина А.	1:50			
Чертеж Дорохова М.				



# План потолков



## Экспликация помещений

№	Наименование	Площадь
1	Прихожая	10,17
2	Санузел 1	3,43
3	Спальня 2	12,96
4	Спальня 1	10,17
5	Кухня-гостиная	31,63
6	Санузел 2	2,85
		71,21 м <sup>2</sup>

## Условные обозначения

Эскиз	Наименование
	Натяжной тканевый потолок (белый)
	Зона установки мебели, светильника (предусмотреть установку закладных)
	Стык потолочных покрытий/перепад высот
	Ревизионный лючок потолочный

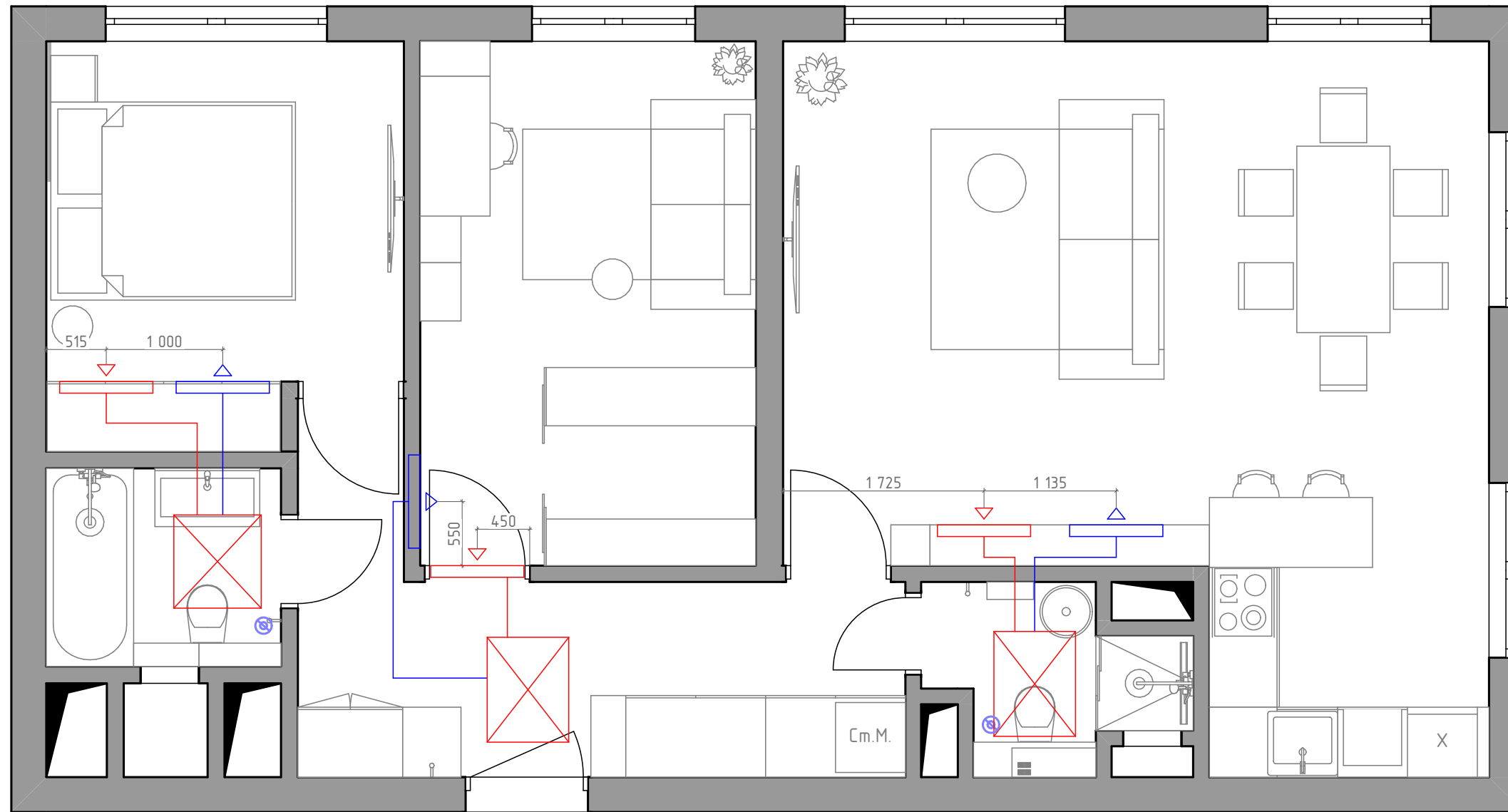
### ПРИМЕЧАНИЕ:

1. Все изменения, касающиеся проекта, вносятся после согласования с Заказчиком и автором проекта.
2. Высота потолка дана от чистого пола. Перед началом работ по устройству потолка выполнить контрольные замеры до выступающих частей системы кондиционирования.
3. Предусмотреть устройство на потолке закладных деталей для крепления шкафов.
4. Расположение ревизионных лючков на потолке уточнять по факту.
5. Предусмотреть звукоизоляцию потолков.

	Эскизный проект	23-04-01	Лист	Листов
ул. Кастанаевская, д. 66	Масштаб		13	
Заказчик Рыкованов А.		План потолков		
Дизайнер Мурашкина А.	1:50			
Чертеж Дорохова М.				



План подключение вентиляционного оборудования



Экспликация помещений

№	Наименование	Площадь
1	Прихожая	10,17
2	Санузел 1	3,43
3	Спальня 2	12,96
4	Спальня 1	10,17
5	Кухня-гостиная	31,63
6	Санузел 2	2,85
		71,21 м <sup>2</sup>

Условные обозначения

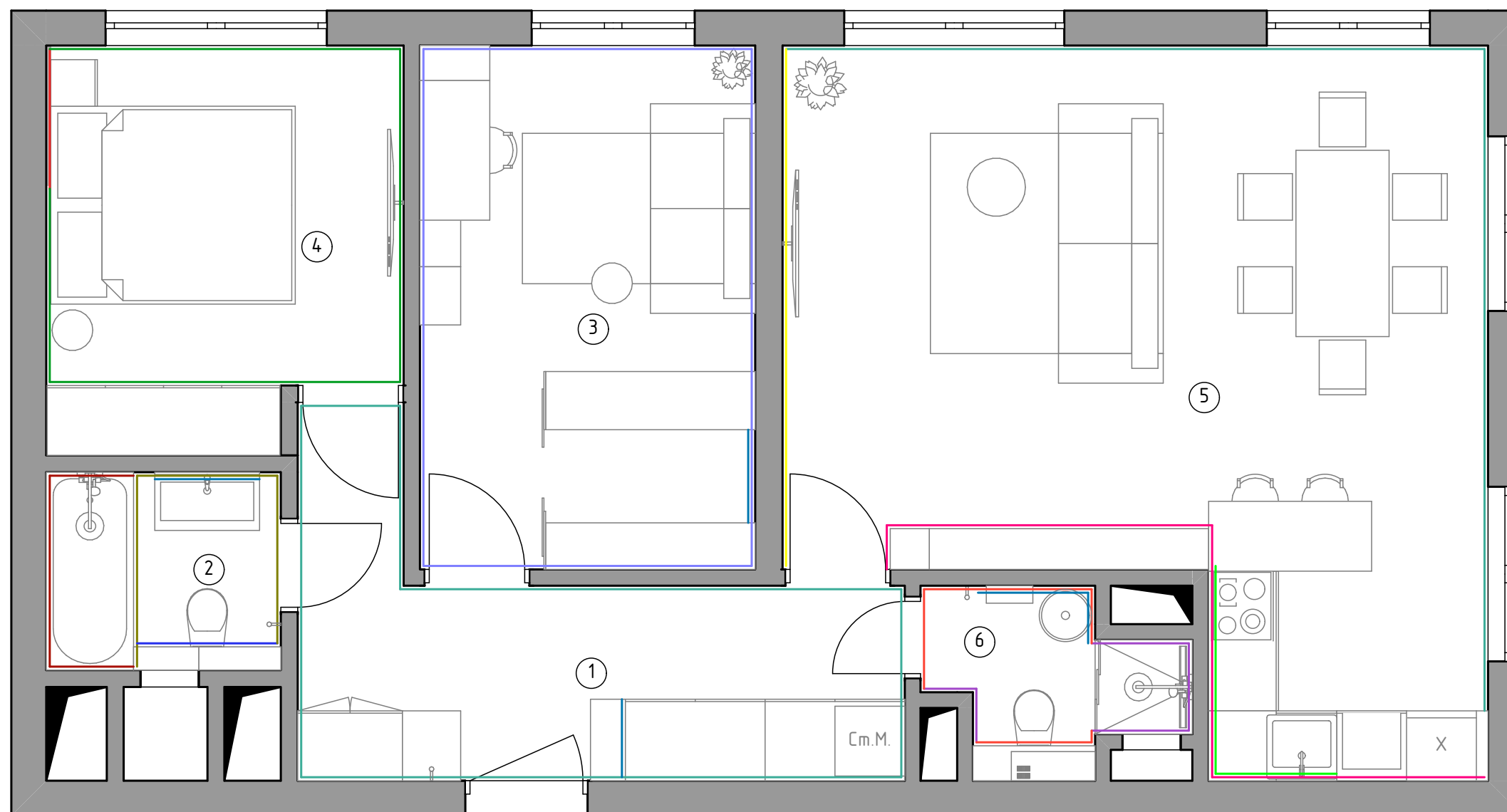
Эскиз	Наименование
	Приточная вентиляционная решетка 800x100h (в стене)
	Вытяжная вентиляционная решетка 800x100h (в стене)
	Канальный блок кондиционера; показано примерное расположение
	Деффузор вентиляционный потолочный с мех. побуждением

**ПРИМЕЧАНИЕ:**

1. Все изменения, касающиеся проекта, вносятся после согласования с Заказчиком и автором проекта.
2. В существующей системе кондиционирования выполнить подключение согласно данному плану. Подключение показано условно и разрабатывается специализированной фирмой.
3. Вентиляционные решетки располагать согласно данному листу. Цвет вентиляционных решеток, устанавливаемых в потолок - белый, в стены - в цвет стен, соответственно.
4. Расстановку панелей управления кондиционером и выключатели принудительной вентиляции в санузлах - см. лист 15.

	Эскизный проект	23-04-01	Лист	Листов
ул. Кастанаевская, д. 66	Масштаб		14	
Заказчик Рыкованов А.		План подключение вентиляционного оборудования		
Дизайнер Мурашкина А.	1:50			
Чертеж Дорохова М.				

# План отделки помещений



## Экспликация помещений

№	Наименование	Площадь
1	Прихожая	10,17
2	Санузел 1	3,43
3	Спальня 2	12,96
4	Спальня 1	10,17
5	Кухня-гостиная	31,63
6	Санузел 2	2,85
		71,21 м <sup>2</sup>

## Условные обозначения

Эскиз	Наименование
	Покраска Цвет SW 7554   Marshmallow из каталога Sherwin-Williams Color
	Керамическая плитка Italon Плитка Терравива Каннэлла 40x80
	Керамогранит Laparet Flagman светло-серый K952677R0001LPEP 120x60 см
	ПЛИТКА HARMONY (MEI) 448x889
	Покраска SL- 6105
	3D Панели PALLADA, артикул: М-0062-4, 600x600, покраска SW - 6437
	Цвет SW 7001   Marshmallow из каталога Sherwin-Williams Color
	3D Панели PALLADA, артикул: М-0062, М-0062-2, 600x600
	Покраска цвет: NCS S 1502-Y50R
	Керамогранит Гранитя Сугомак коричн. мат. 60x120
	КЕРАМОГРАНИТ LOFT СЕМЕНТАРЕ PEACH MATT (ENLFT1036MT60120) 60X120 ОТ ENNFACE (ИНДИЯ)
	НАСТЕННАЯ ПЛИТКА ROCKSTONE MU PEARL MATT RECT 33.3X90 ОТ STN CERAMICA (STYLNUL) (ИСПАНИЯ)
	Зеркало

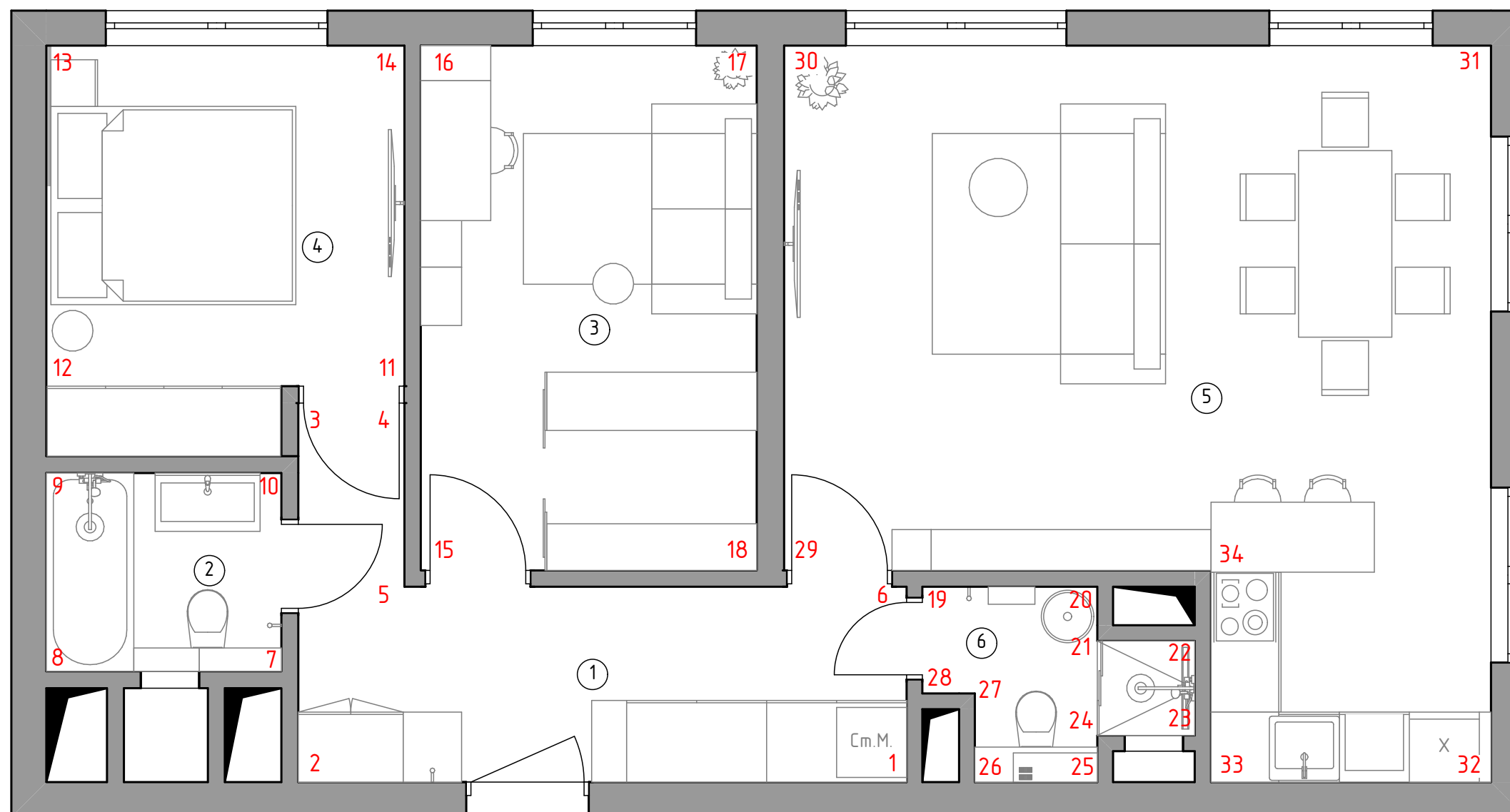
### ПРИМЕЧАНИЕ:

1. Все изменения, касающиеся проекта, вносятся после согласования с Заказчиком и автором проекта.
2. Во всех помещениях с покраской стен используются обои Marburg.

	Эскизный проект	23-04-01	Лист	Листов
ул. Кастанаевская, д. 66	Масштаб		15	
Заказчик Рыкованов А.		План отделки помещений		
Дизайнер Мурашкина А.	1:50			
Чертеж Дорохова М.				


Экспликация помещений

№	Наименование	Площадь
1	Прихожая	10,17
2	Санузел 1	3,43
3	Спальня 2	12,96
4	Спальня 1	10,17
5	Кухня-гостиная	31,63
6	Санузел 2	2,85
		71,21 м <sup>2</sup>



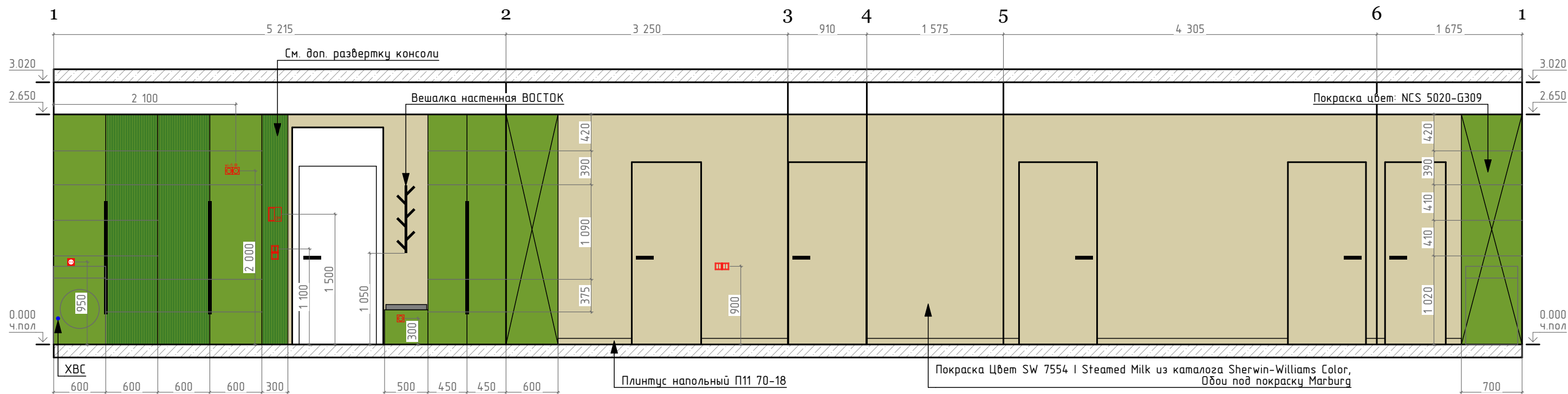
**ПРИМЕЧАНИЕ:**

1. Все изменения, касающиеся проекта, вносятся после согласования с Заказчиком и автором проекта.

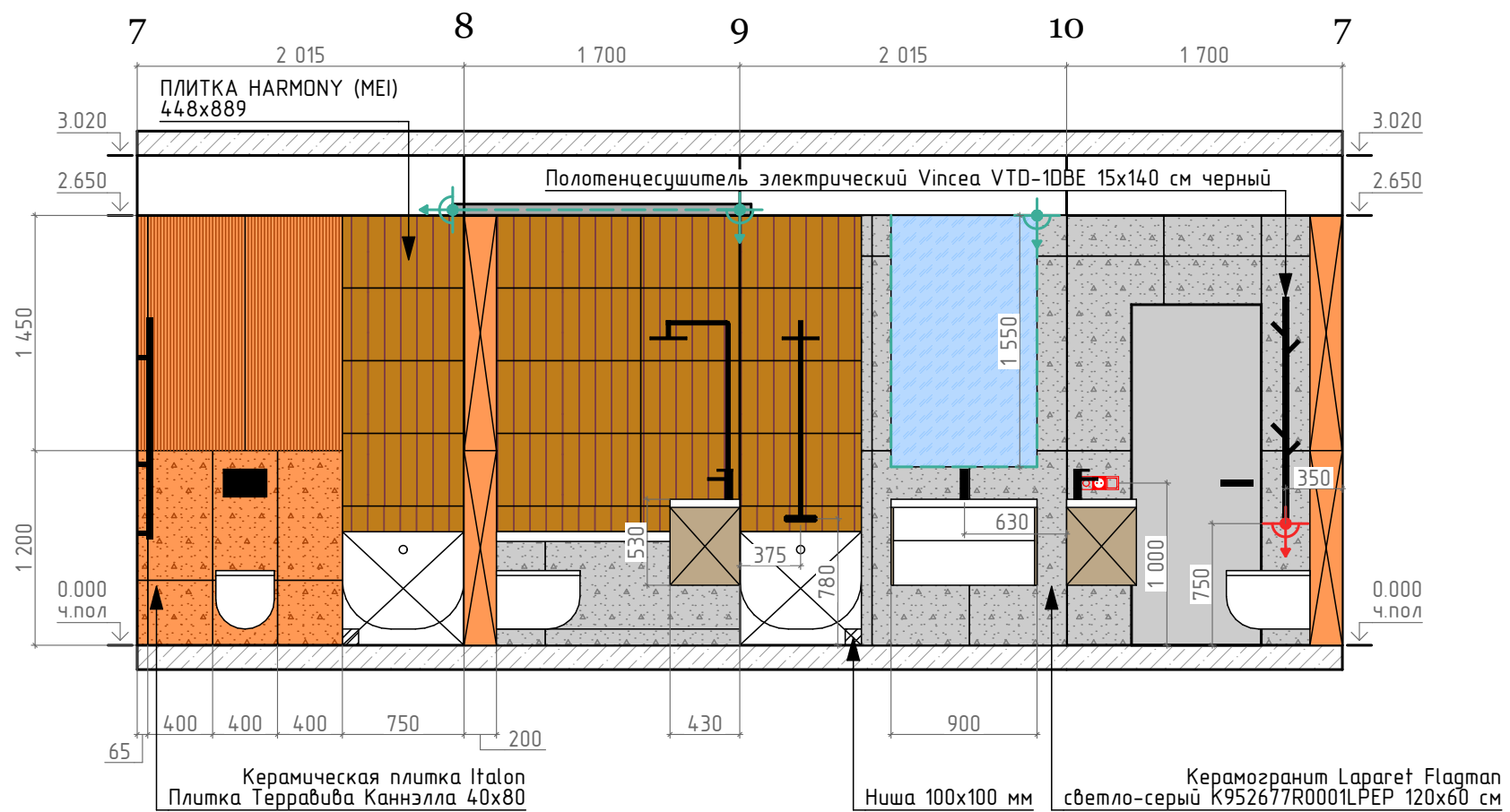
 ул. Кастанаевская, д. 66	Эскизный проект	23-04-01	Лист	Листов
	Заказчик		Рыкованов А.	16
Дизайнер	Мурашкина А.	Масштаб 1:50	План-схема разверток стен	
Чертеж	Дорохова М.			
			БУДЖЕТ И АРХИТЕКТУРА <b>ANNA MUR</b>	

РАЗВЕРТКА 1-1 (прихожая)

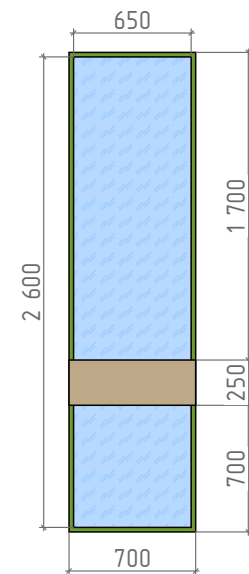
Развертки




РАЗВЕРТКА 7-7 (санузел 1)



Развертка консоли в прихожей

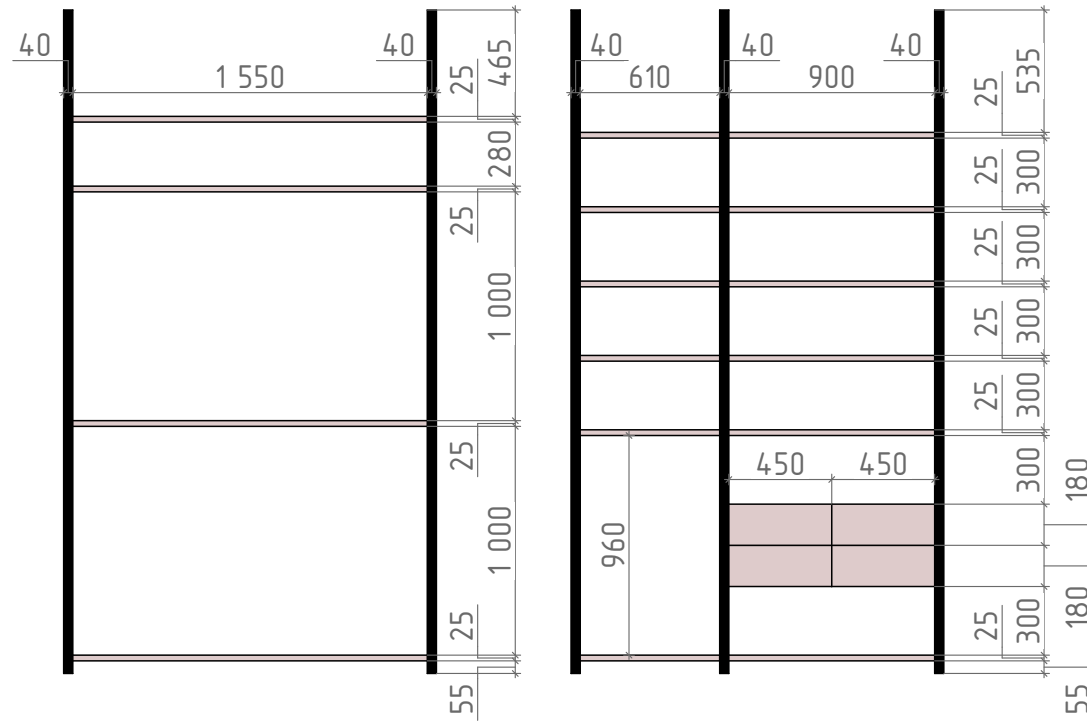


**ПРИМЕЧАНИЕ:**  
1. Все изменения, касающиеся проекта, вносятся после согласования с Заказчиком и автором проекта.

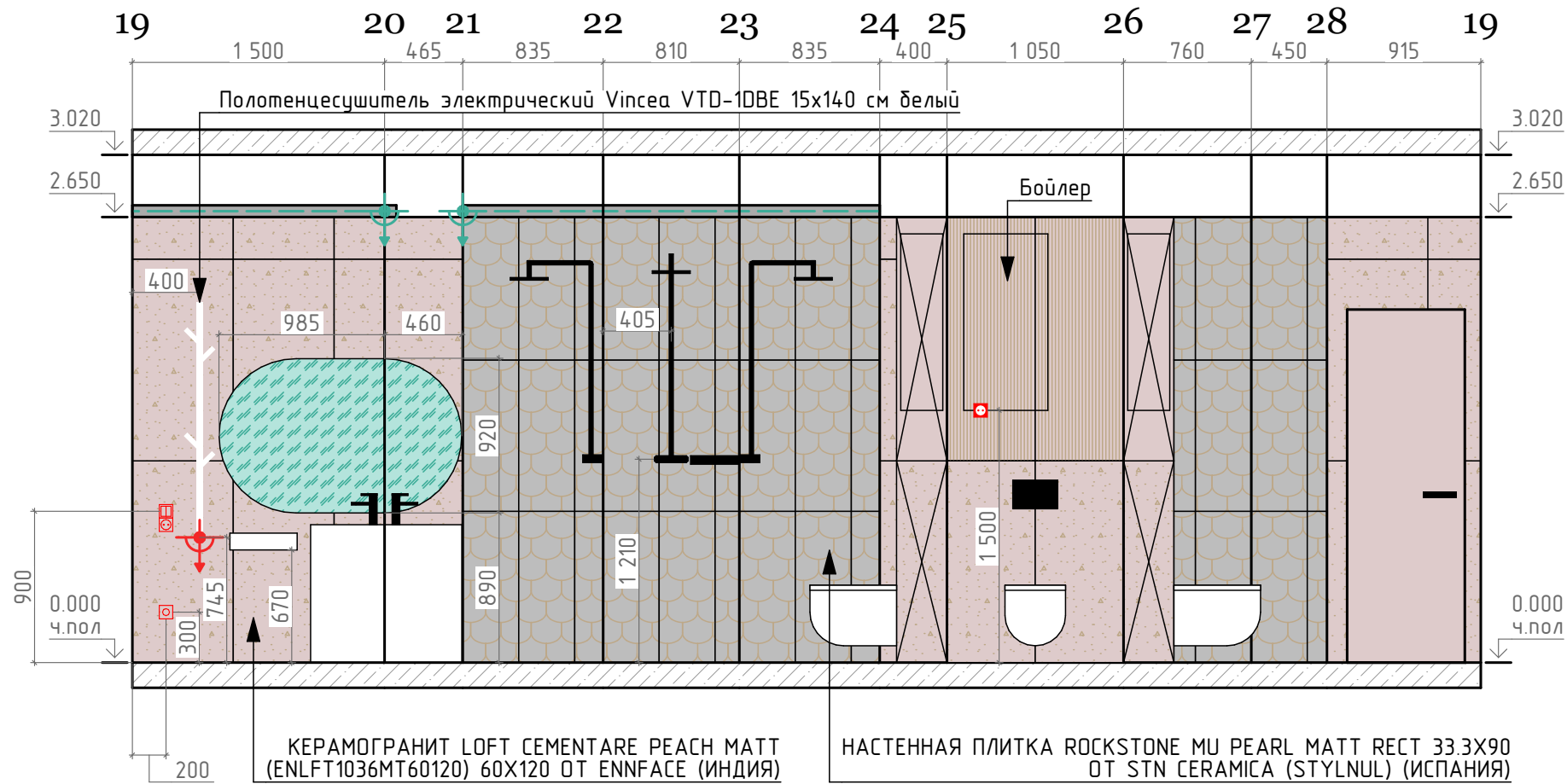
 ул. Кастанаевская, д. 66 Заказчик Рыкованов А. Дизайнер Мурашкина А. Чертеж Дорохова М.	Эскизный проект	23-04-01	Лист	Листов
	Масштаб		17	
Развертки		ANNA MUR ДИЗАЙН И АРХИТЕКТУРА		




Развертка гардероба



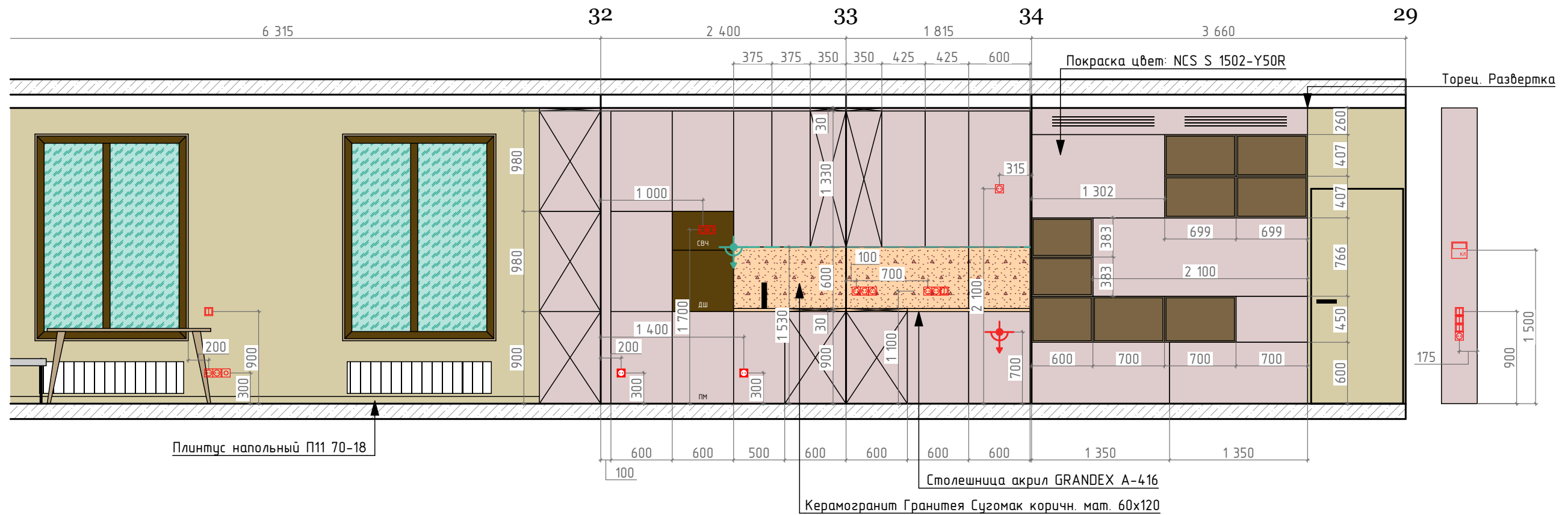
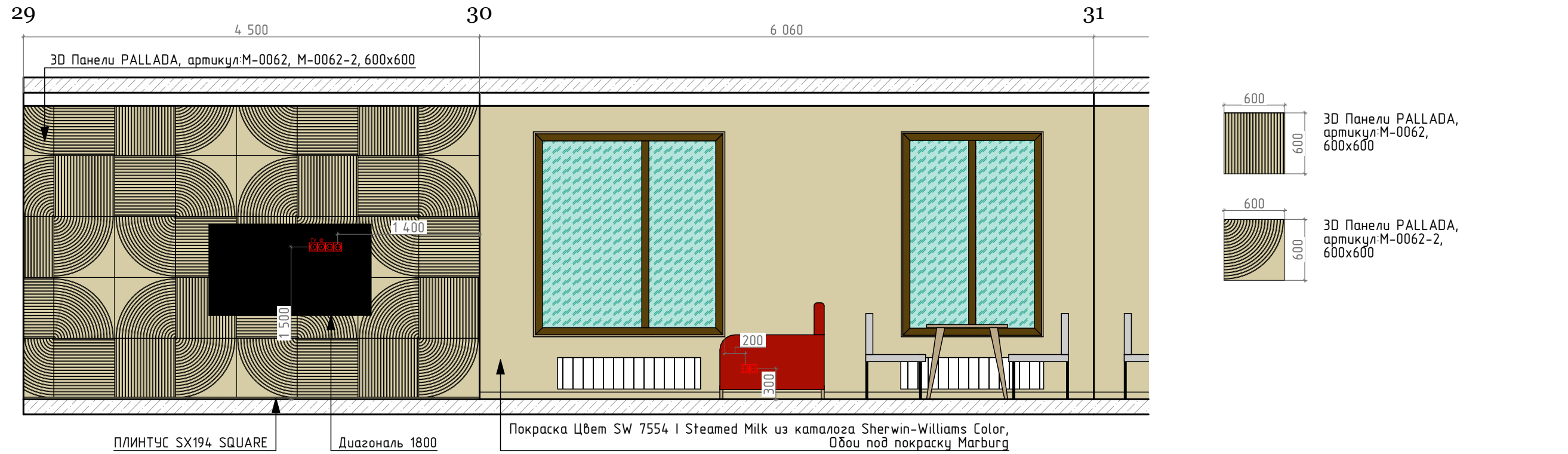
РАЗВЕРТКА 19-19 (санузел 2)





**ПРИМЕЧАНИЕ:**  
1. Все изменения, касающиеся проекта, вносятся после согласования с Заказчиком и автором проекта.

 ул. Кастанаевская, д. 66 Заказчик Рыкованов А. Дизайнер Мурашкина А. Чертеж Дорохова М.	Эскизный проект	23-04-01	Лист	Листов
	Масштаб		19	
	1:50	Развертки	БУДЖЕТ И АРХИТЕКТУРА <b>ANNA MUR</b>	

РАЗВЕРТКА 29-29 (кухня-гостиная)



**ПРИМЕЧАНИЕ:**  
1. Все изменения, касающиеся проекта, вносятся после согласования с Заказчиком и автором проекта.

 ул. Кастанаевская, д. 66 Заказчик Рыкованов А. Дизайнер Мурашкина А. Чертеж Дорохова М.	Эскизный проект	23-04-01	Лист	Листов
	Масштаб		20	
Развертки				





**ВЕДОМОСТЬ ОТДЕЛКИ ПОМЕЩЕНИЙ**

Поз.	Помещение	Потолок	Площадь	Стены, перегородки	Площадь	Пол	Площадь
1	Прихожая, коридор	Потолок натяжной такневый белый	10,2 м2	Покраска в цвет SW 7554   Marshmallow из каталога Sherwin-Williams Color, Обои под покраску Marburg	39,15 м2	Ламинат	10,2 м2
				Загрунтовка под покраску	7,3 м2	Плинтус напольный П11 70-18	6,2 м.п.
2	Кухня-гостиная	Потолок натяжной такневый белый	31,32 м2	Покраска в цвет SW 7554   Marshmallow из каталога Sherwin-Williams Color, Обои под покраску Marburg	51,91 м2	Ламинат	31,32 м2
				Загрунтовка под покраску	22 м2	Плинтус напольный П11 70-18	11,8 м.п.
				3D Панели PALLADA, артикул:М-0062, М-0062-2, 600x600	13,05 м2	ПЛИНТУС SX194 SQUARE	4,5 м.п.
				Керамогранит Гранитея Сугомак коричневый мат. 60x120	1,7 м2		
3	Спальня (кабинет)	Потолок натяжной такневый белый	13,05 м2	Покраска в цвет SW 7001   Marshmallow из каталога Sherwin-Williams Color, Обои под покраску Marburg	42,9 м2	Ламинат	13,05 м2
				Зеркало	2,32 м2	Плинтус напольный П11 70-18	12 м.п.
				Гардеробная: металлический профиль + декоративное стекло + 2 раздвижные двери из декоративного стекла	10 м2	ПЛИНТУС SX194 SQUARE	1,2 м.п.
4	Спальня (личная)	Потолок натяжной такневый белый	10 м2	Покраска в цвет SW - 6105, Обои под покраску Marburg	33,1 м2	Ламинат	10 м2
				2 листа ГКЛ по 9 мм	3,5 м2	Плинтус напольный П11 70-18	7,8 м.п.
				3D Панели PALLADA, артикул:М-0062-4, 600x600	3,5 м2		
				Покраска в цвет SW - 6437	3,5 м2		
5	СУ (гостевой)	Потолок натяжной тканевый белый	2,64 м2	КЕРАМОГРАНИТ LOFT CEMENTARE PEACH MATТ (ENLFT1036MT60120) 60X120 ОТ ENNFACE (ИНДИЯ)	12 м2	КЕРАМОГРАНИТ LOFT CEMENTARE PEACH MATТ (ENLFT1036MT60120) 60X120 ОТ ENNFACE (ИНДИЯ)	2,64 м2
				НАСТЕННАЯ ПЛИТКА ROCKSTONE MU PEARL MATТ RECT 33.3X90 ОТ STN CERAMICA (STYLNUL) (ИСПАНИЯ)	8,9 м2		
				Зеркало	1,35 м2		
6	СУ (личный)	Потолок натяжной тканевый белый	3,4 м2	Керамогранит Laparet Flagman светло-серый K952677R0001LPEP 120x60 см	8,2 м2	Керамогранит Laparet Flagman светло-серый K952677R0001LPEP 120x60 см	2,2 м2
				Керамическая плитка Italon Плитка Терравива Каннэлла 40x80	1,6 м2		
				ПЛИТКА HARMONY (MEI) 448x889	6 м2		
				Зеркало	1,35 м2		

**СПЕЦИФИКАЦИЯ ОСВЕТИТЕЛЬНОГО ОБОРУДОВАНИЯ**

Поз.	Помещение	Размещение	Тип светильника	Количество	Примечание
1	Прихожая, коридор	Потолок	Трековый светильник	8 шт.	
		Зеркало	LED-подсветка	1 шт.	
2	Кухня-гостиная	Потолок	Встраиваемый светильник	16 шт.	
		Потолок	Встраиваемый светильник	2 шт.	
		Потолок	Накладной светильник	4 шт.	
		Потолок	Подвесной светильник	1 шт.	Люстра подвесная ST Luce Isola SL6101.413.01
		Потолок	Подвесной светильник	1 шт.	Подвесной светильник Odeon Light HIGHTECH 4335/9L
		Потолок	LED-подсветка	1 шт.	
		Фартук	LED-подсветка	1 шт.	

**ПРИМЕЧАНИЕ:**  
1. Все изменения, касающиеся проекта, вносятся после согласования с Заказчиком и автором проекта.

	Эскизный проект	23-04-01	Лист	Листов
	ул. Кастанаевская, д. 66		21	
Заказчик	Рыкованов А.	Масштаб	Спецификация	
Дизайнер	Мурашкина А.			
Чертеж	Дорохова М.			
				





### СПЕЦИФИКАЦИЯ ОСВЕТИТЕЛЬНОГО ОБОРУДОВАНИЯ

Поз.	Помещение	Размещение	Тип светильника	Количество	Примечание
3	СУ (гостевой)	Потолок	Накладной светильник	3 шт.	
		Потолок	LED-подсветка	2 шт.	
4	Спальня (кабинет)	Потолок	Накладной светильник	1 шт.	Потолочный светильник Maytoni Zon C032CL-L96B4K
		Потолок	Подвесной светильник	2 шт.	Подвесной светильник Odeon Light PIPA 3884/1B
		Потолок	Встраиваемый светильник	2 шт.	
		Потолок	LED-подсветка	1 шт.	
		Стол	Настольный светильник	1 шт.	Настольный светильник Mollis
		Пол	Торшер	1 шт.	Напольный светильник (торшер) Eclipse
5	Спальня (личная)	Потолок	Встраиваемый светильник	10 шт.	
		Стена	LED-подсветка	1 шт.	
		Стена	Бра	1 шт.	Настенный светильник (бра) Sintesi
6	СУ (личный)	Потолок	Накладной светильник	4 шт.	
		Зеркало	LED-подсветка	1 шт.	
		Потолок	LED-подсветка	1 шт.	

### СПЕЦИФИКАЦИЯ САНТЕХНИЧЕСКОГО ОБОРУДОВАНИЯ

Поз.	Помещение	Наименование	Фирма/производитель	Количество	Примечание
1	СУ (гостевой)	Смеситель		1 шт.	Черный
		Унитаз с инсталляцией	Berges	1 шт.	Унитаз подвесной безободковый BERGES OKUS 082127 с микролифтом
		Напольная раковина	SantiLine	1 шт.	Раковина SantiLine SL-4003
		Душевой гарнитур		1 шт.	Черный
		Бойлер	Electrolux	1 шт.	Накопительный водонагреватель Electrolux Royal EWH 50 Royal электрический
		Стойка для туал. бумаги	Gedy Trilly	1 шт.	Стойка: бумагодержатель/металлический ерш Gedy Trilly цвет белый матовый
		Душевой трап		1 шт.	
		Полотенцесушитель	Vincea	1 шт.	Полотенцесушитель электрический Vincea VTD-1DWE 15x140, белый, таймер
2	СУ (личный)	Смеситель	Boheme (Италия)	1 шт.	Смеситель для раковины Boheme Spectre 451-B чёрный
		Унитаз с инсталляцией	STWORKI (Россия)	1 шт.	Комплект Унитаз подвес. STWORKI Ларвик 5512 безободк. с микролиф. + Система инстал. для унитазов STWORKI 510162 с чер. мат. кноп. смыва
		Раковина с тумбой	AQUATON (Россия)	1 шт.	Тумба с раковиной AQUATON Оливия 90, бежевый/дуб велл
		Душевой гарнитур	WasserKRAFT	1 шт.	Душевой комплект WasserKRAFT Elbe A17401 черный матовый
		Полотенцесушитель	Vincea	1 шт.	Полотенцесушитель электрический Vincea VTD-1DWE 15x140, черный, таймер
		Ванная	DIWO (Россия)	1 шт.	Акриловая ванна DIWO Кострома 170x70 прямоугольная, белая, российская, пристенная, с ножками
3	Кухня	Смеситель		1 шт.	Черный
		Раковина		1 шт.	

**ПРИМЕЧАНИЕ:**  
1. Все изменения, касающиеся проекта, вносятся после согласования с Заказчиком и автором проекта.

		Эскизный проект	23-04-01	Лист	Листов
ул. Кастанаевская, д. 66		Масштаб		22	
Заказчик	Рыкованов А.	1:50	Спецификация		
Дизайнер	Мурашкина А.				
Чертеж	Дорохова М.				

**СПЕЦИФИКАЦИЯ МЕБЕЛИ**


Поз.	Помещение	Наименование	Фирма/производитель	Количество	Примечание
1	Прихожая	Шкаф 1	Заказная позиция	1 шт.	Индивидуальное изготовление
		Шкаф 2	Заказная позиция	1 шт.	Индивидуальное изготовление
		Банкетка	Заказная позиция	1 шт.	Индивидуальное изготовление
2	СУ (личный)	Шкаф встроенный	Заказная позиция	1 шт.	Индивидуальное изготовление
3	Спальня (личная)	Шкаф встроенный	Заказная позиция	1 шт.	Индивидуальное изготовление
		Кровать	divan.ru	1 шт.	Кровать Ситено 160 Barhat Emerald
		Прикроватная тумба	Etagerca	1 шт.	Тумбочка Verber с одним ящиком 50 принт
		Журнальный столик	SKDESIGN	1 шт.	Casper Приставной журнальный стол
4	Спальня (кабинет)	Рабочая зона	Заказная позиция	1 шт.	Индивидуальное изготовление
		Гардеробная с подсветкой	Заказная позиция	1 шт.	Индивидуальное изготовление
		Диван	Диванчик.ру	1 шт.	Диван Вистен
		Журнальный столик	divan.ru	1 шт.	Журнальный стол Юко White
		Рабочее кресло	divan.ru	1 шт.	Офисное кресло Колин Grey
5	СУ (гостевой)	Шкаф встроенный	Заказная позиция	1 шт.	Индивидуальное изготовление
6	Кухня-гостиная	Кухня	Заказная позиция	1 шт.	Индивидуальное изготовление
		Полубарный стол	Заказная позиция	1 шт.	Индивидуальное изготовление
		Стеллаж	Заказная позиция	1 шт.	Индивидуальное изготовление
		Диван	divan.ru	1 шт.	Диван Льеры Barhat Ginger
		Обеденный стол	SKDESIGN	1 шт.	Ronda Обеденный стол, с окантовкой
		Обеденный стул	divan.ru	6 шт.	Стул Мейси Vertical Grey
		Полубарный стул	Woodville	2 шт.	Барный стул Гангток оранжевый, черный
		Журнальный столик	SKDESIGN	1 шт.	Clover Дизайнерский журнальный стол

**СПЕЦИФИКАЦИЯ ЭЛЕКТРОМОНТАЖНОЙ АРМАТУРЫ**

Поз.	Наименование	Тип	Количество
1	Выключатели	Одноклавишные	4 шт.
		Двуклавишные	15 шт.
		Регулятор теплого пола	3 шт.
2	Розетки	Штепсельная с заземляющим контактом	29 шт.
		Штепсельная с заземляющим контактом влагозащитная	5 шт.
		Интернет/телевизионная	5 шт.

**ПРИМЕЧАНИЕ:**

1. Все изменения, касающиеся проекта, вносятся после согласования с Заказчиком и автором проекта.

	Эскизный проект	23-04-01	Лист	Листов
	ул. Кастанаевская, д. 66		23	
Заказчик	Рыкованов А.	Масштаб	Спецификация	
Дизайнер	Мурашкина А.			
Чертеж	Дорохова М.			
			<small>ДИЗАЙН &amp; АРХИТЕКТУРА</small> <b>ANNA MUR</b>	



